

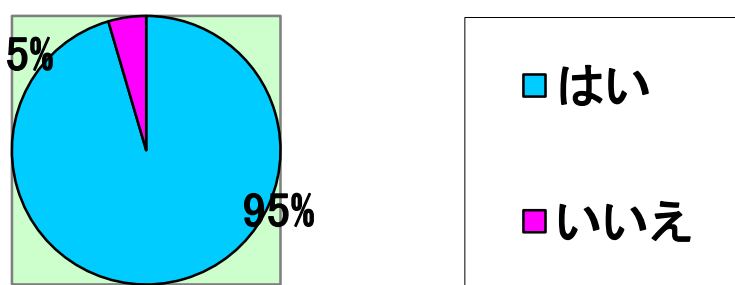
## 患者様・ご家族の皆様方へ

この度当院では、医療サービスの充実を図る為に2014年7月～2014年9月に入院なされた患者様にアンケートを実施しました。

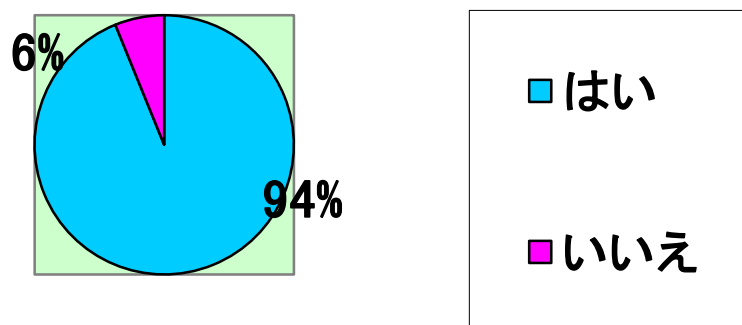
結果は下記の様になりましたので御報告申し上げます。

ご協力有り難うございました。

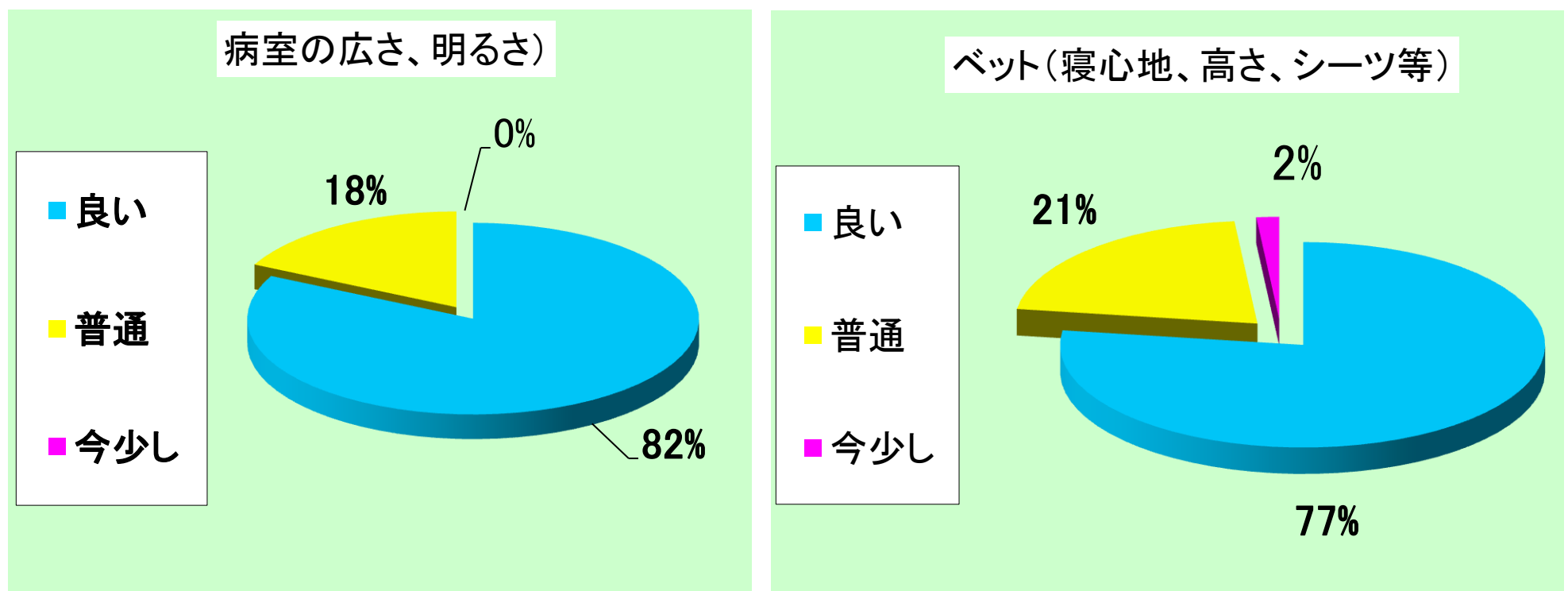
### ① 入院手続きについて、わかりやすい説明がありましたか？



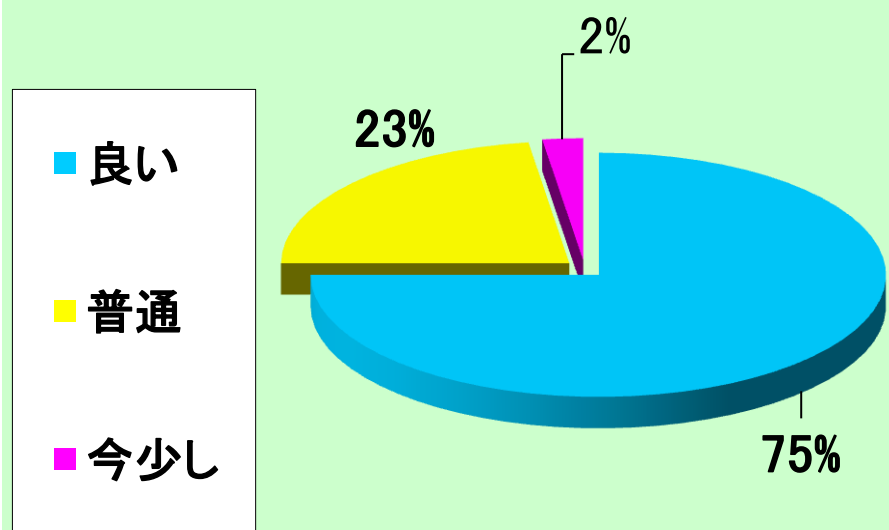
### ② 院内システムや、入院生活中守るべきルールについて、説明がありましたか？



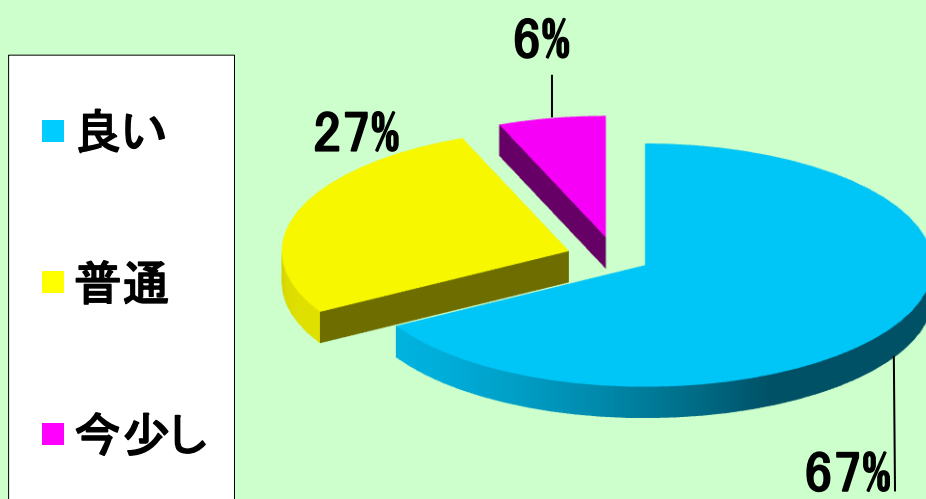
### ③ 入院設備についてのアンケート結果



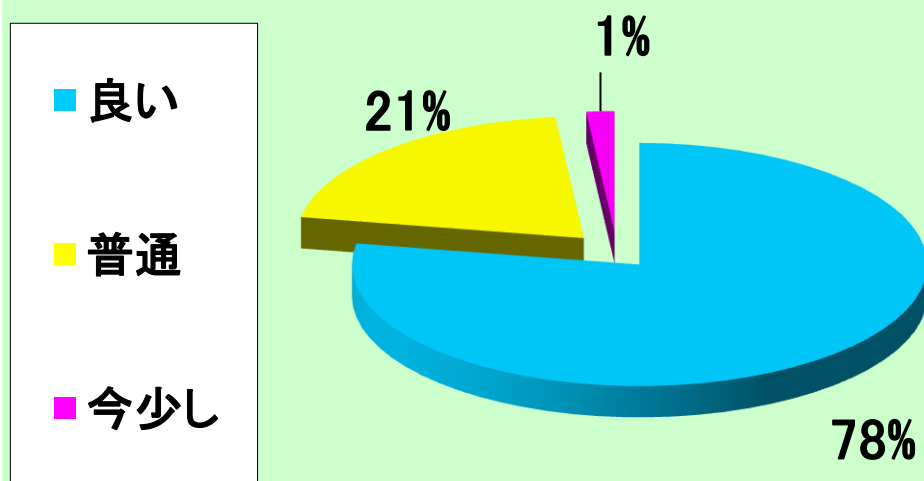
浴室(広さ、湯の温度等)



トイレ(広さ、数等)



空調、冷暖房



● 設備に関する患者様のご意見とそのお答え

- ・ 窓の開きが悪く風通しが悪かった。

●お答えします

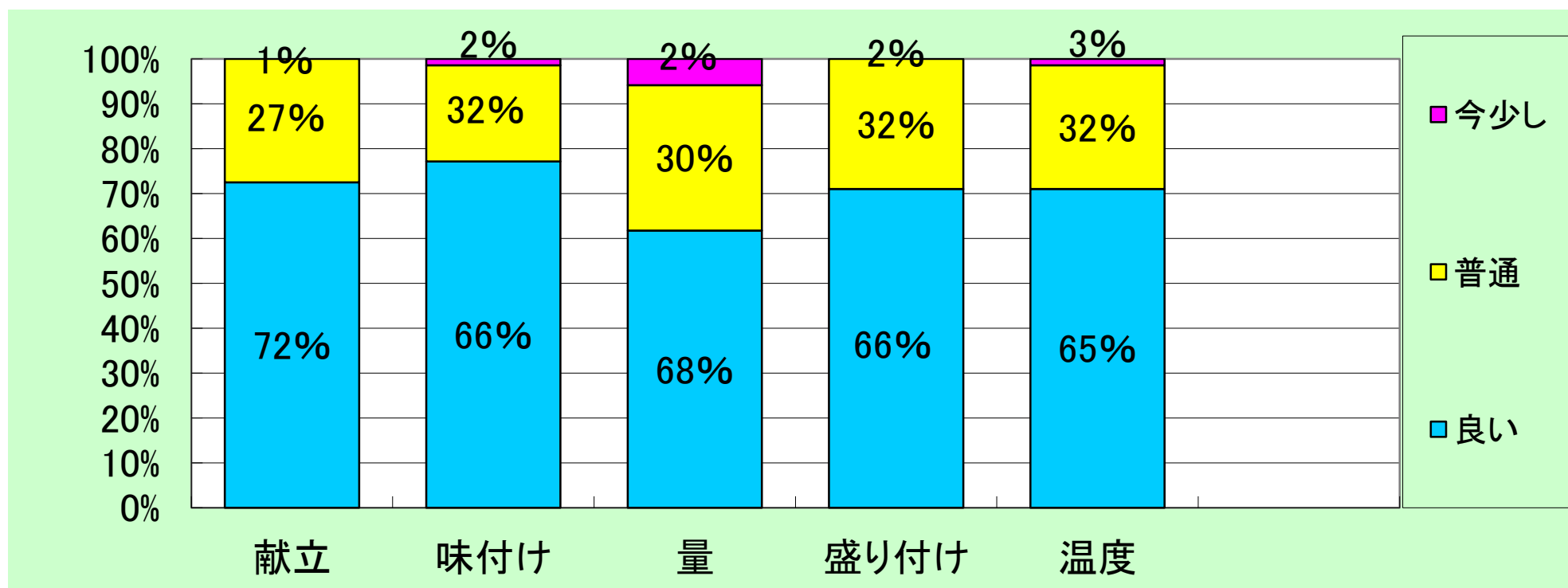
ご迷惑をお掛けしました。窓の開きは転落防止の為であり、空調管理で不快さを和らげたいと考えております。

- ・ 設備は良かったと思います。
- ・ 院内の掃除きれいです。

●お答えします

ありがとうございます。入院患者様が快適に入院生活を過ごすことができ職員一同うれしく感じております。

#### ④入院中の食事についてのアンケート結果



#### ●食事に関する患者様のご意見とそのお答え

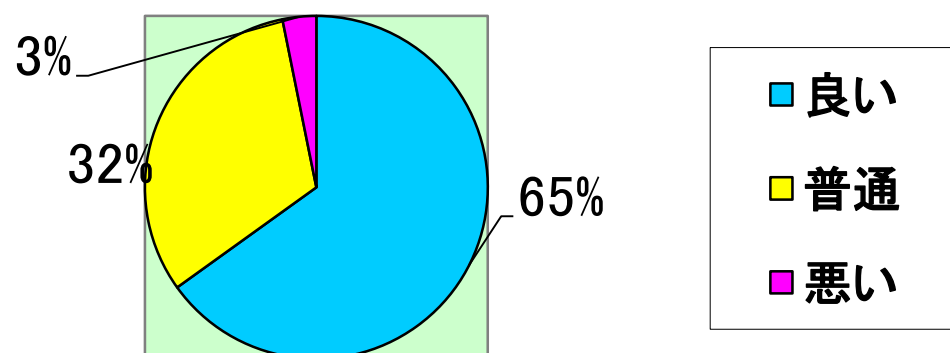
- ・少し濃いめの時がありましたが、日々色々目でも味あわせて頂きました。
- ・食の大事さを改めて感じさせていただきました。
- ・栄養面も良く考えていて、美味しかったです。
- ・新鮮な果物がほしかった。
- ・量が多い時、少ない時のギャップがありすぎ。
- ・もう少しバラエティーにとんだ献立にして欲しい。
- ・味付けがしっかりしてあって、美味しかったです。

#### ●お答えします

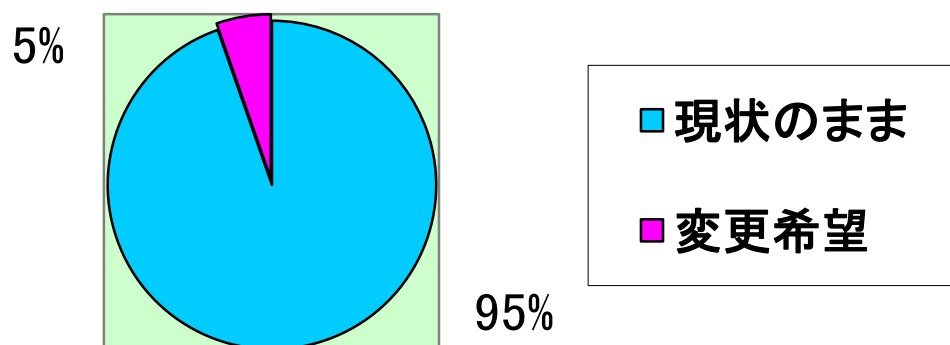
入院生活において食事はとても楽しみであり大切な一つの医療だと思います。貴重なご意見を参考に、スタッフ及び給食委員会にて話し合い、充実していくよう検討させていただきます。

入院中の食事に関しては、患者様ひとりひとりの栄養管理と合わせて、提供しております。疑問に思われた時は、その都度、病院スタッフにお尋ねください。貴重なご意見ありがとうございました。

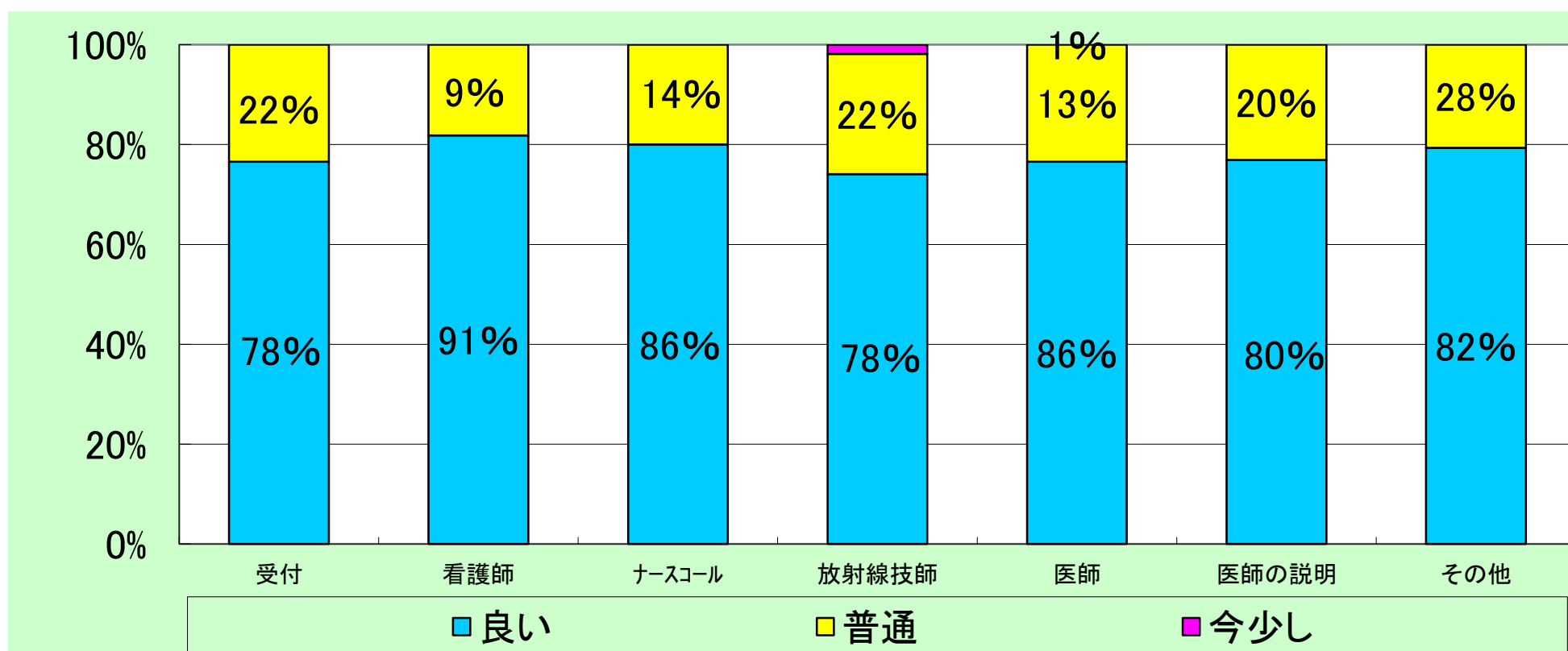
### ⑤院内の清掃状況はいかがでしたか？



### ⑥面会時間についておうかがいいたします。



### ⑦当院職員の対応についてのアンケート結果。



#### 当職員の対応に関する患者様のご意見

- ・ 職員皆さんの優しい声、言葉遣い笑顔で接して下さって良かったです。
- ・ 入院生活は不安でしたが、皆さん良く声をかけていただき、安心して過ごすことができました。
- ・ 退院が決まったら多くの看護師さんから退院おめでとう、お大事にの言葉をいただき嬉しかった。・ 献身的な看護をしてもらえて本当によかった。
- ・ 退院後に注意することを書いた紙を下さり、とても分かりやすかった。