

中小企業基盤整備機構と同時発表

平成 25 年 12 月 12 日



第134回中小企業景況調査(2013年10-12月期)の結果を公表します

「中小企業景況調査」は、独立行政法人中小企業基盤整備機構が、全国の中小企業約 1 万 9 千社を対象に、商工会・商工会議所の経営指導員、中小企業団体中央会の調査員の協力を得て、四半期毎に実施している調査です。

この度、中小企業の業況判断、売上額及び経常利益等の平成 25 年 10-12 月期の実績(DI)及び平成 26 年 1-3 月期の見通し(DI)について、中小企業庁と同機構が共同で取りまとめた結果を公表します。

調査結果の詳細は別紙のとおりです。

(本発表資料のお問い合わせ先及びホームページ)

経済産業省中小企業庁事業環境部企画課調査室長 早田

担当: 大山、泊

TEL : (代表)03-3501-1511(内線)5241

(直通)03-3501-1764

<http://www.chusho.meti.go.jp/koukai/chousa/keikyo/index.htm>

独立行政法人中小企業基盤整備機構経営支援情報センター

担当: 葦浦、宮下

TEL : (代表)03-3433-8811(内線)4150

(直通)03-5470-1521

<http://www.smrj.go.jp/keiei/chosa/keikyo/index.html>

第134回 中小企業景況調査

(2013年10-12月期)

調査機関：独立行政法人 中小企業基盤整備機構

《調査結果のポイント》

中小企業の業況は、緩やかに改善している。

- ・ 全産業の業況判断DIは、マイナス幅が縮小した。
 - ・ 産業別に見ると、製造業は5期連続でマイナス幅が縮小し、非製造業もマイナス幅が縮小した。
- (1) 2013年10-12月期の全産業の業況判断DIは、(前期▲18.7→) ▲13.8(前期差4.9ポイント増)となり、マイナス幅が2期ぶりに縮小した。
- (2) 製造業の業況判断DIは、(前期▲15.1→) ▲6.7(前期差8.4ポイント増)とマイナス幅が縮小し、過去最高水準を更新した。業種別に見ると、電気・情報通信機械器具・電子部品、食料品、パルプ・紙・紙加工品など12業種でマイナス幅が縮小し(そのうち鉄鋼・非鉄金属、輸送用機械器具、金属製品など6業種はプラスに転じ)、化学、窯業・土石製品の2業種でマイナス幅が拡大した。
- (3) 非製造業の業況判断DIは、(前期▲19.6→) ▲16.1(前期差3.5ポイント増)となり、マイナス幅が縮小した。産業別に見ると、建設業、小売業、卸売業、サービス業の全4業種でマイナス幅が縮小した(そのうち建設業はプラスに転じた)。
- (4) 全産業の資金繰りDIは、(前期▲16.0→) ▲14.1(前期差1.9ポイント増)、長期資金借入難易度DIは、(前期▲8.4→) ▲7.1(前期差1.3ポイント増)とマイナス幅が縮小し、短期資金借入難易度DIも、(前期▲5.1→) ▲4.4(前期差0.7ポイント増)とマイナス幅が縮小した。

〈トピックス〉

今期の原材料・商品仕入単価DI(「上昇」-「低下」前年同期比)は、(前期33.9→) 36.0(前期差2.1ポイント増)と4期連続でプラス幅が拡大した。一方、売上単価・客単価DI(同)は、(前期▲15.5→) ▲14.9(前期差0.6ポイント増)、採算(経常利益)DI(同)は(前期▲26.4→) ▲25.1(前期差1.3ポイント増)といずれもマイナス幅が縮小するなか、今後も円安による原材料価格等の上昇を注視する必要がある。

注)DIは特に断りがない場合は前期比(季節調整値)による。

[調査要領]

- (1) 調査時点 平成25年11月15日時点
 (2) 調査方法 全国の商工会、商工会議所の経営指導員及び中小企業団体中央会の調査員による聴き取り
 (3) 調査対象 中小企業基本法に定義する、全国の中小企業

	調査対象企業数		有効回答企業数		有効回答率 (%)
製造業	4,637	(24.5)	4,501	(24.6)	97.1
建設業	2,422	(12.8)	2,334	(12.7)	96.4
卸売業	1,201	(6.3)	1,149	(6.3)	95.7
小売業	4,704	(24.8)	4,538	(24.8)	96.5
サービス業	5,994	(31.6)	5,801	(31.6)	96.8
合計	18,958	(100.0)	18,323	(100.0)	96.7

注：()内は構成比(%)

- (4) その他
- ・毎年4-6月期に、前年以前の季節調整値の入れ替えを行っている。
 - ・最新の長期時系列データは中小企業庁及び中小企業基盤整備機構のホームページで公表している。

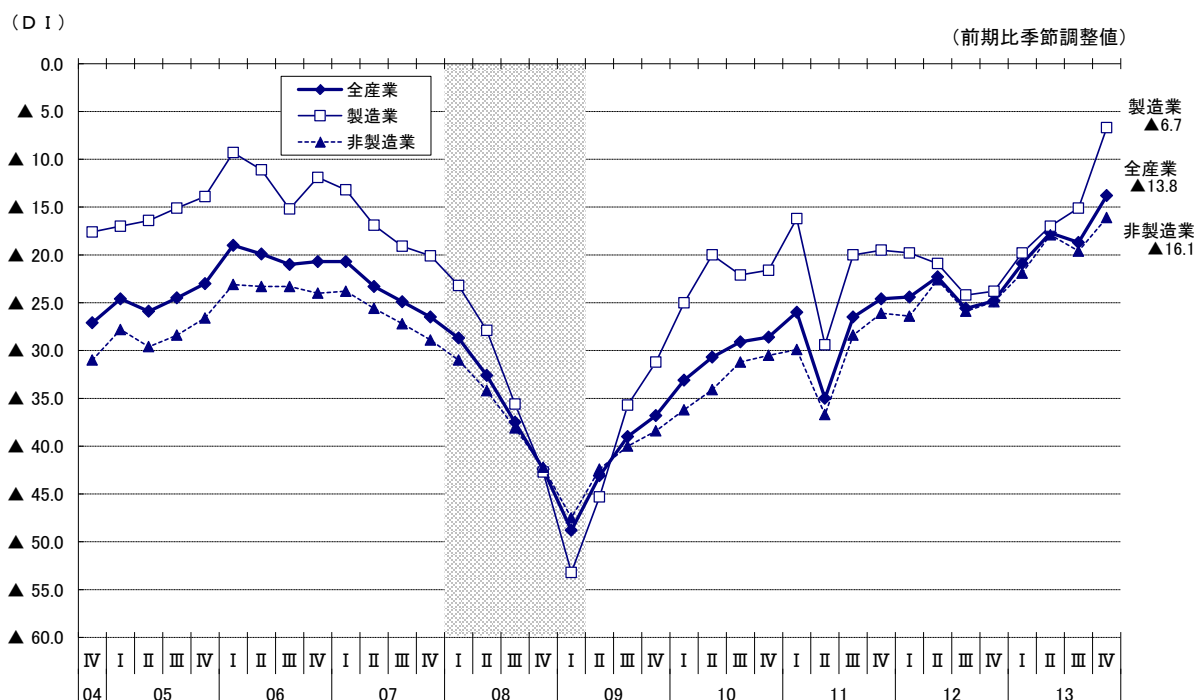
1. 業況判断DI (12ページ参照)

(1) 全産業

2013年10-12月期の全産業の業況判断DIは、(前期▲18.7→) ▲13.8(前期差4.9ポイント増)となり、マイナス幅が縮小した。

製造業の業況判断DIは、(前期▲15.1→) ▲6.7(前期差8.4ポイント増)とマイナス幅が縮小した。非製造業の業況判断DIは、(前期▲19.6→) ▲16.1(前期差3.5ポイント増)とマイナス幅が縮小した。

中小企業の業況判断DIの推移

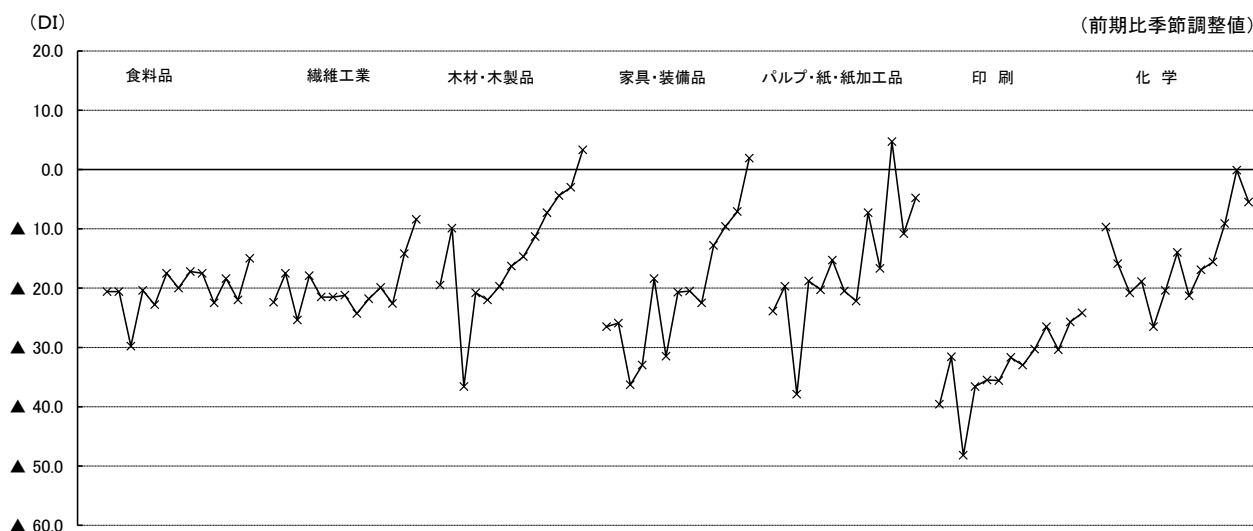


(2) 製造業

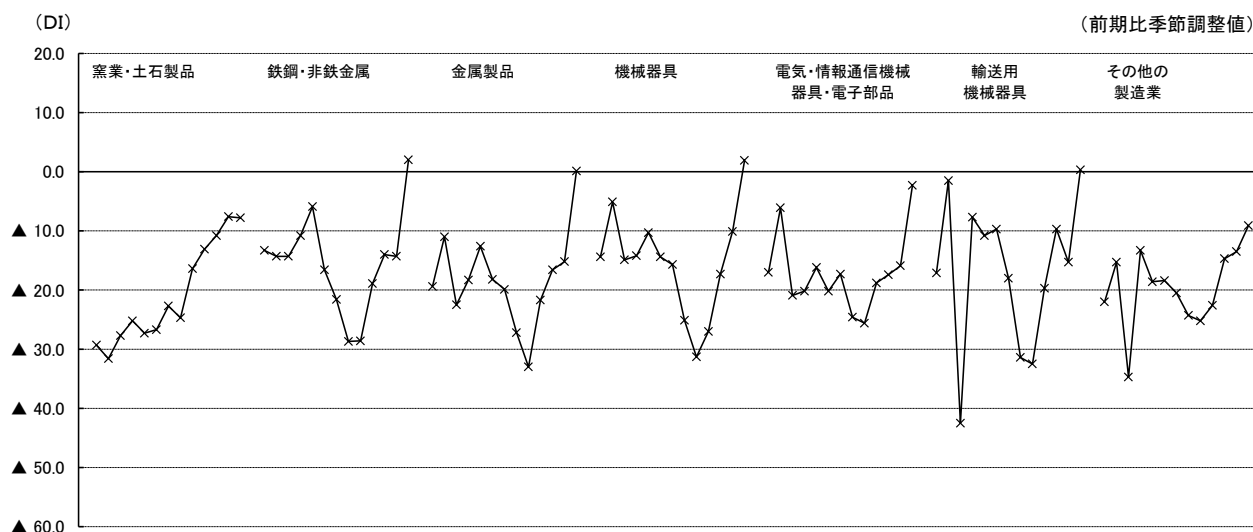
製造業の業況判断DIは、(前期▲15.1→) ▲6.7(前期差8.4ポイント増)とマイナス幅が縮小し、過去最高水準を更新した。

製造業の14業種の内訳では、鉄鋼・非鉄金属で2.0(前期差16.3ポイント増)、輸送用機械器具で0.3(前期差15.6ポイント増)、金属製品で0.1(前期差15.3ポイント増)など6業種でマイナス幅が縮小するとともにプラスに転じ、電気・情報通信機械器具・電子部品で▲2.3(前期差13.6ポイント増)、食料品で▲15.0(前期差7.0ポイント増)、パルプ・紙・紙加工品で▲4.8(前期差6.0ポイント増)など6業種ではプラスではないもののマイナス幅が縮小し、化学、窯業・土石製品の2業種でそれぞれ▲5.5(前期差▲5.4ポイント減)、▲7.8(前期差▲0.2ポイント減)とマイナス幅が拡大した。

中小企業の製造業 業種別 業況判断DIの推移(1)
(2010年10-12月期~2013年10-12月期)



中小企業の製造業 業種別 業況判断DIの推移(2)
(2010年10-12月期~2013年10-12月期)



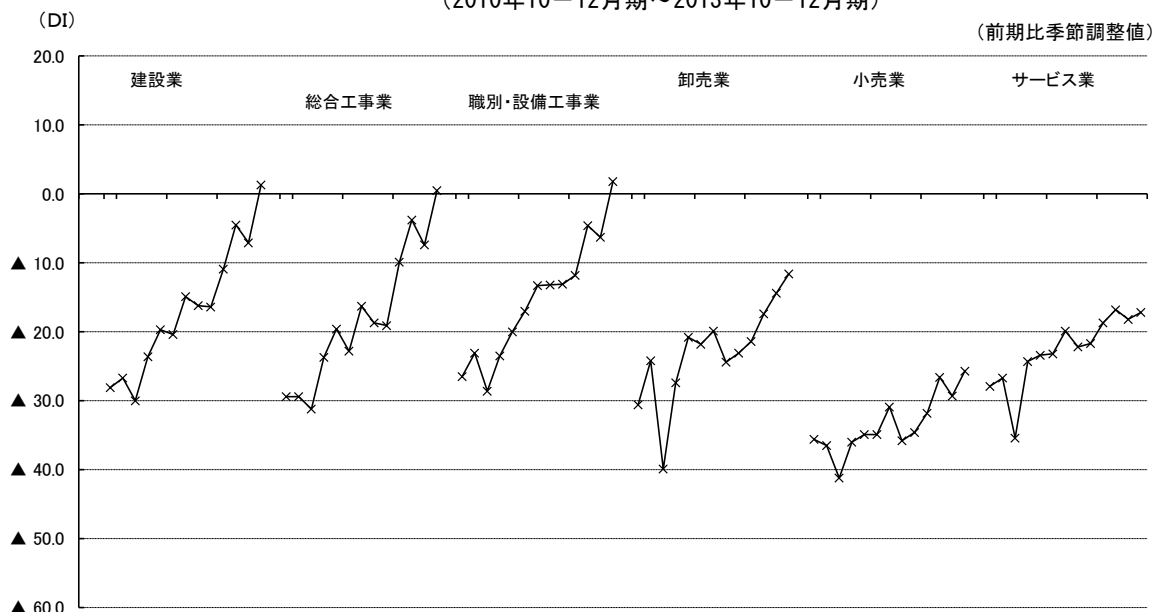
(3) 非製造業

非製造業の業況判断D Iは、（前期▲19.6→）▲16.1（前期差3.5ポイント増）となり、マイナス幅が縮小した。

産業別に見ると、建設業で1.3（前期差8.4ポイント増）とマイナス幅が縮小するとともにプラスに転じ、小売業で▲25.7（前期差3.6ポイント増）、卸売業で▲11.6（前期差2.8ポイント増）、サービス業で▲17.2（前期差1.0ポイント増）とそれぞれマイナス幅が縮小した。

中小企業の非製造業 産業・業種別 業況判断D Iの推移

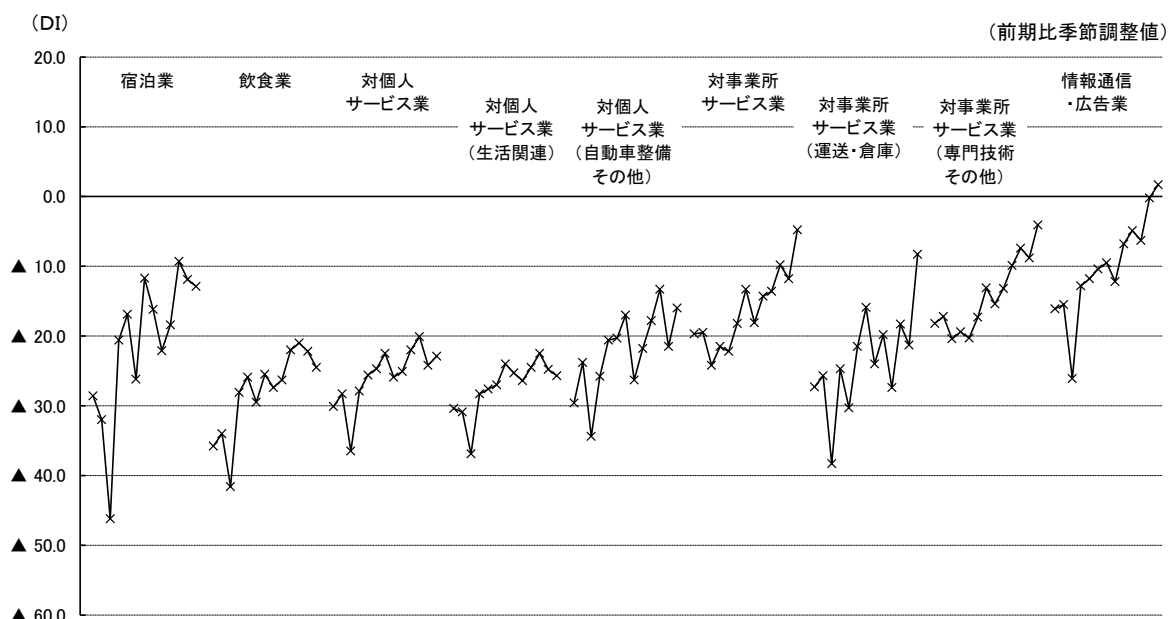
（2010年10-12月期～2013年10-12月期）



サービス業の内訳では、情報通信・広告業で1.7（前期差1.9ポイント増）で、マイナス幅が縮小するとともにプラスに転じ、対事業所サービス業（運輸・倉庫）で▲8.3（前期差13.0ポイント増）、対個人サービス業（自動車整備その他）で▲16.0（前期差5.5ポイント増）、対事業所サービス業（専門技術その他）で▲4.1（前期差4.7ポイント増）とマイナス幅が縮小した。飲食業で▲24.5（前期差▲2.3ポイント減）、宿泊業で▲12.9（前期差▲1.0ポイント減）などでマイナス幅が拡大した。

中小企業のサービス業 業種別 業況判断D Iの推移

（2010年10-12月期～2013年10-12月期）

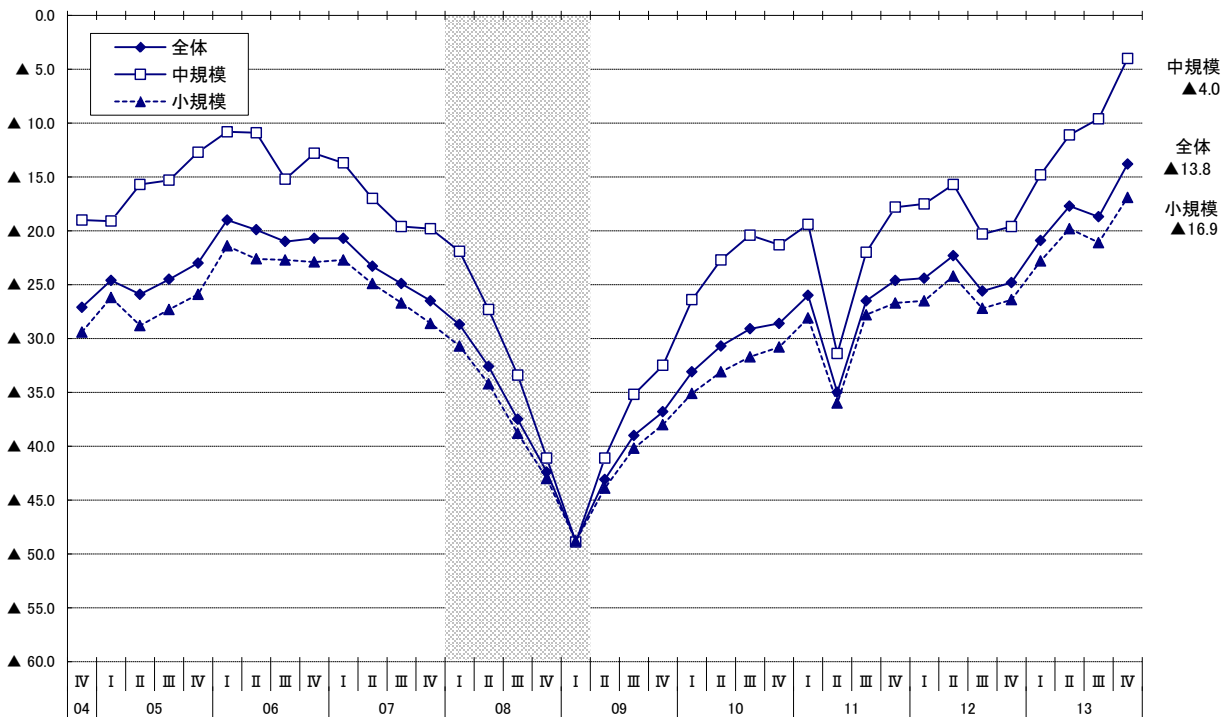


[参考]

中小企業の業況判断D Iの推移[規模別]

(D I)

(前期比季節調整値)



2. 売上額D I (13ページ参照)

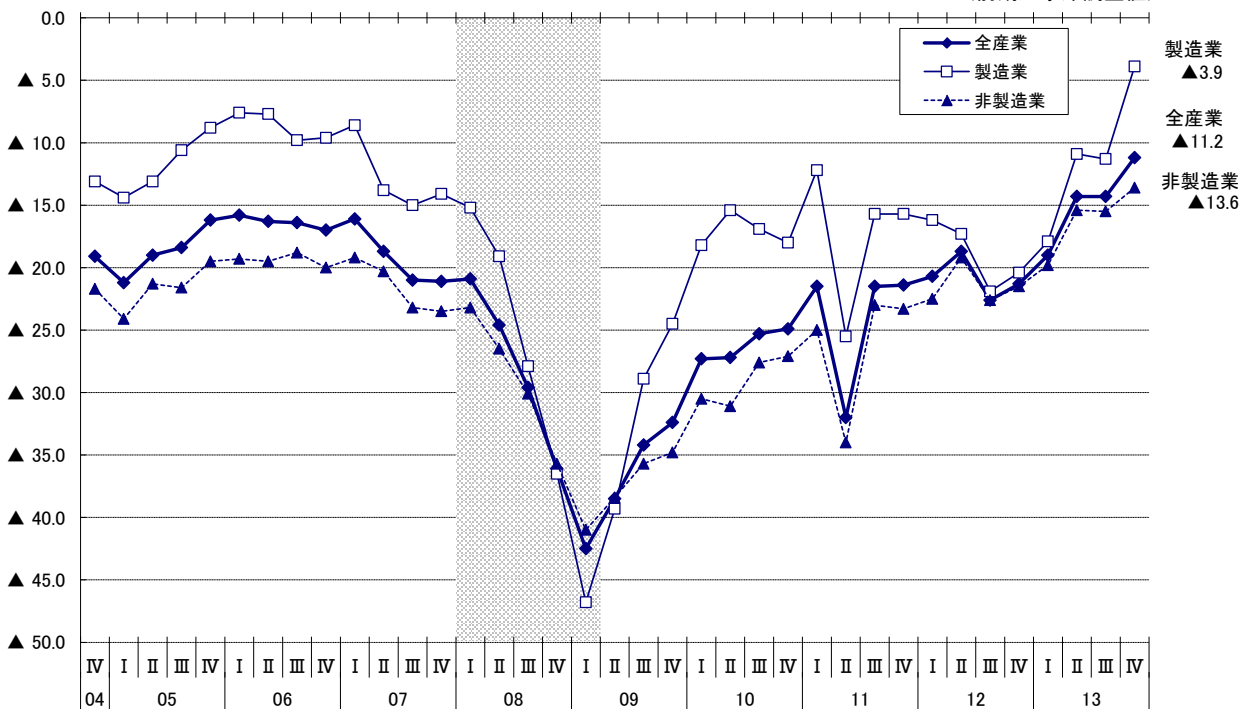
全産業の売上額D Iは、(前期▲14.3→) ▲11.2(前期差3.1ポイント増)とマイナス幅が縮小した。

産業別に見ると、製造業で(前期▲11.3→) ▲3.9(前期差7.4ポイント増)、非製造業で(前期▲15.5→) ▲13.6(前期差1.9ポイント増)と、いずれもマイナス幅が縮小した。

中小企業の売上額D Iの推移

(D I)

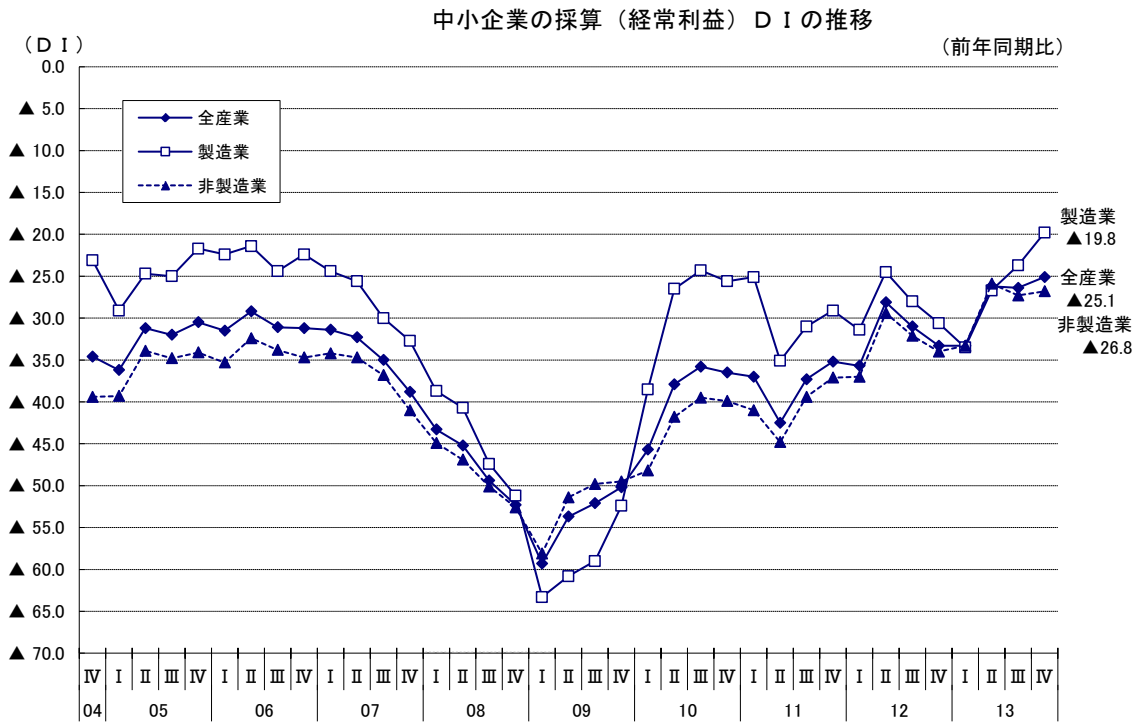
(前期比季節調整値)



3. 採算（経常利益）D I（14ページ参照）

全産業の採算（経常利益）D I（「好転」－「悪化」、前年同期比）は、（前期▲26.4→）▲25.1（前期差1.3ポイント増）とマイナス幅が縮小した。

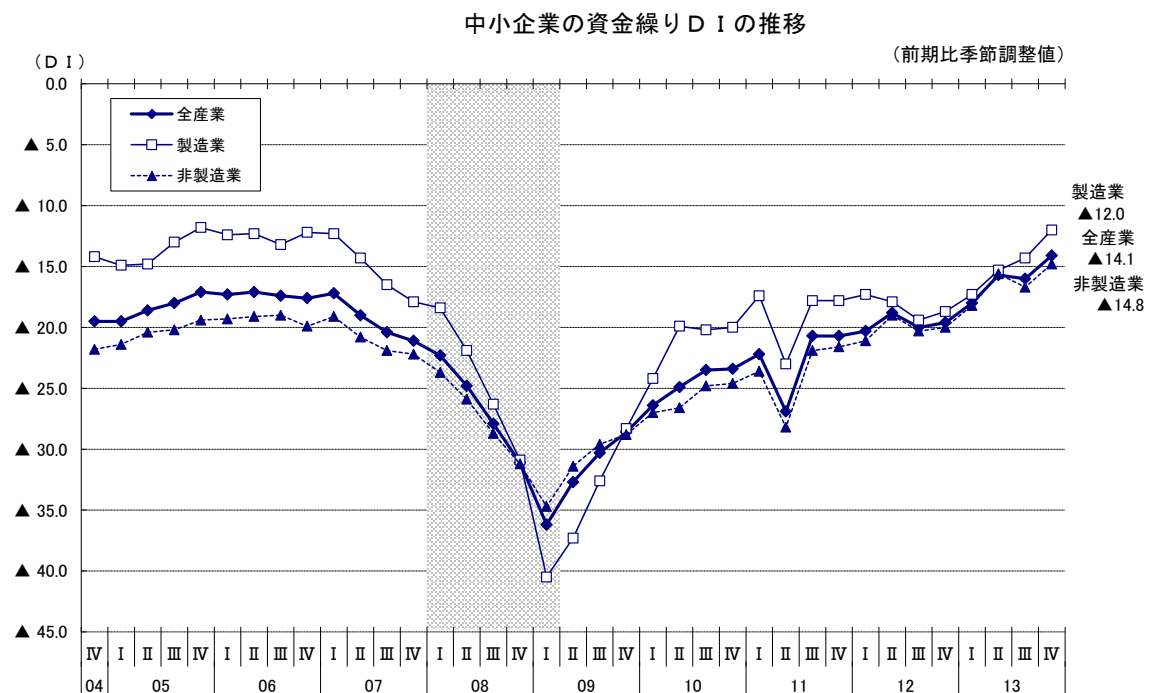
産業別に見ると、製造業で（前期▲23.7→）▲19.8（前期差3.9ポイント増）、非製造業で（前期▲27.3→）▲26.8（前期差0.5ポイント減）と、いずれもマイナス幅が縮小した。



4. 資金繰りD I（14ページ参照）

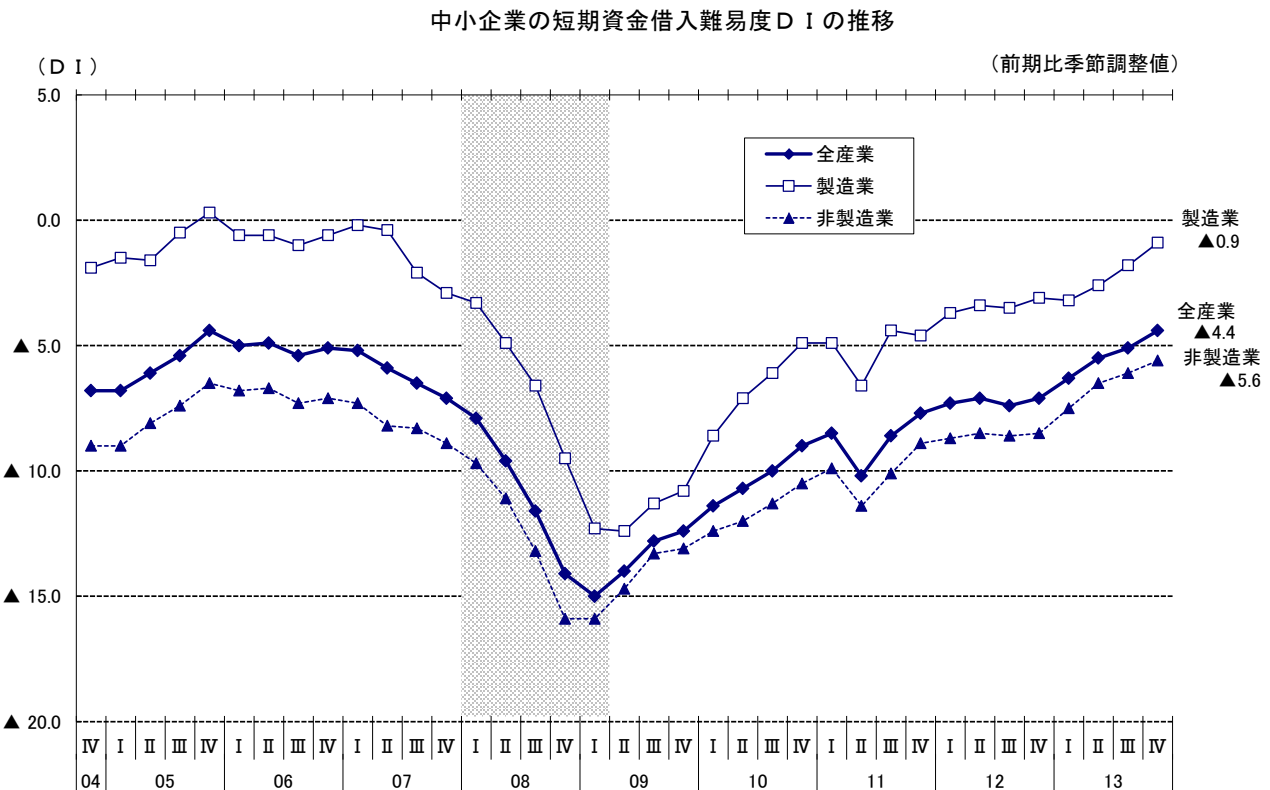
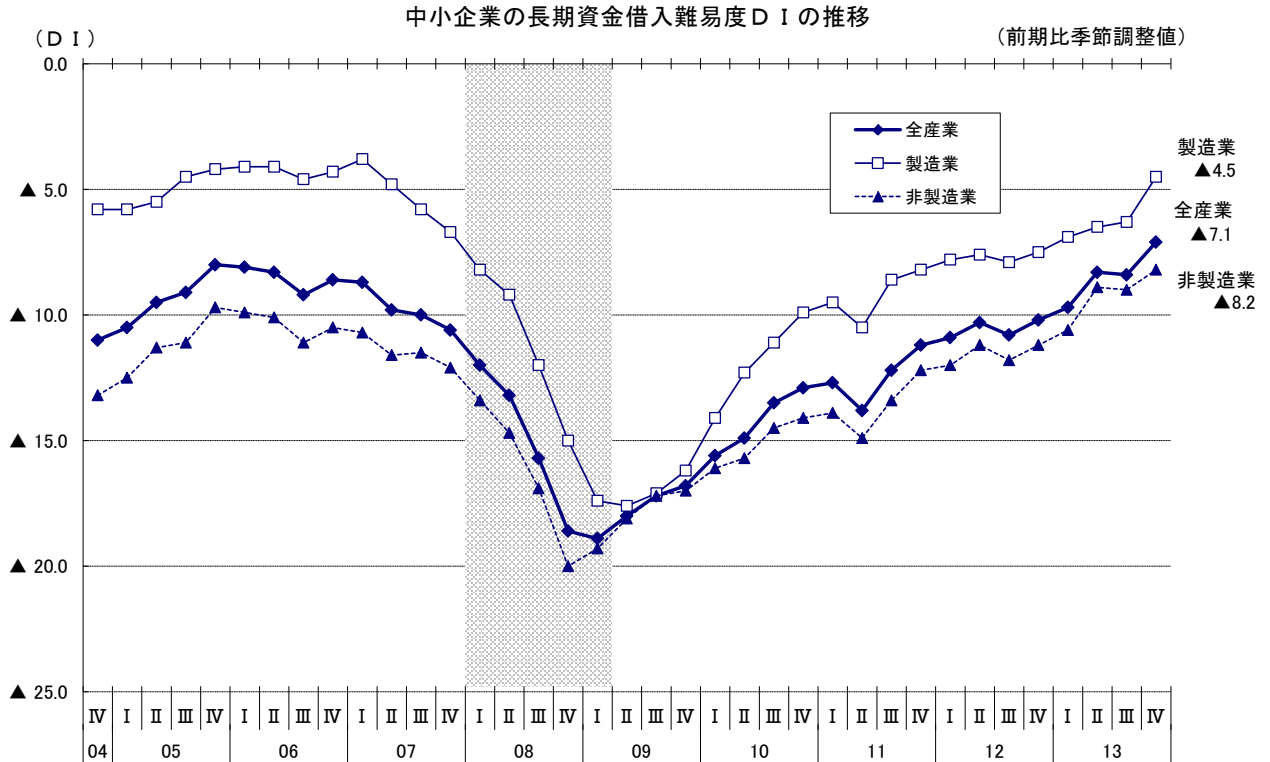
全産業の資金繰りD Iは、（前期▲16.0→）▲14.1（前期差1.9ポイント増）とマイナス幅が縮小した。

産業別に見ると、製造業で（前期▲14.3→）▲12.0（前期差2.3ポイント増）、非製造業で（前期▲16.7→）▲14.8（前期差1.9ポイント増）と、いずれもマイナス幅が縮小した。



5. 借入難易度D I (14ページ参照)

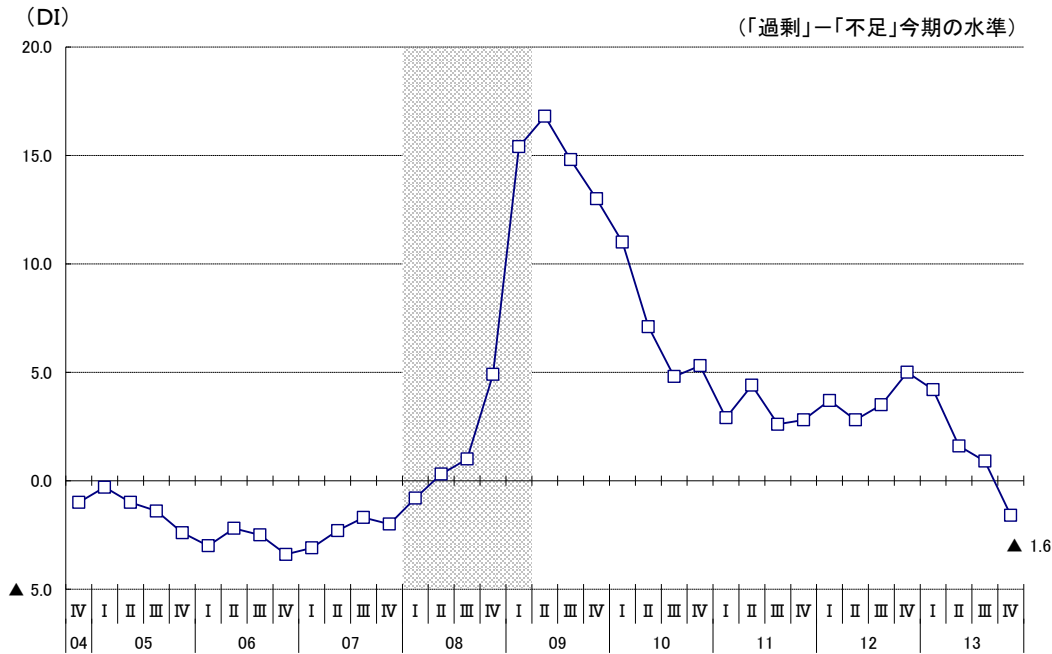
全産業の長期資金借入難易度D Iは、(前期▲8.4→) ▲7.1(前期差1.3ポイント増)、全産業の短期資金借入難易度D Iは、(前期▲5.1→) ▲4.4(前期差0.7ポイント増)と、いずれもマイナス幅が縮小した。



6. 生産設備過不足D I (15ページ参照)

製造業の生産設備過不足D I (「過剰」－「不足」、今期の水準)は、(前期0.9→)▲1.6(前期差▲2.5ポイント減)と過剰から不足に転じた。08年1－3月期以来の不足超となった。

中小企業(製造業)の生産設備過不足D Iの推移

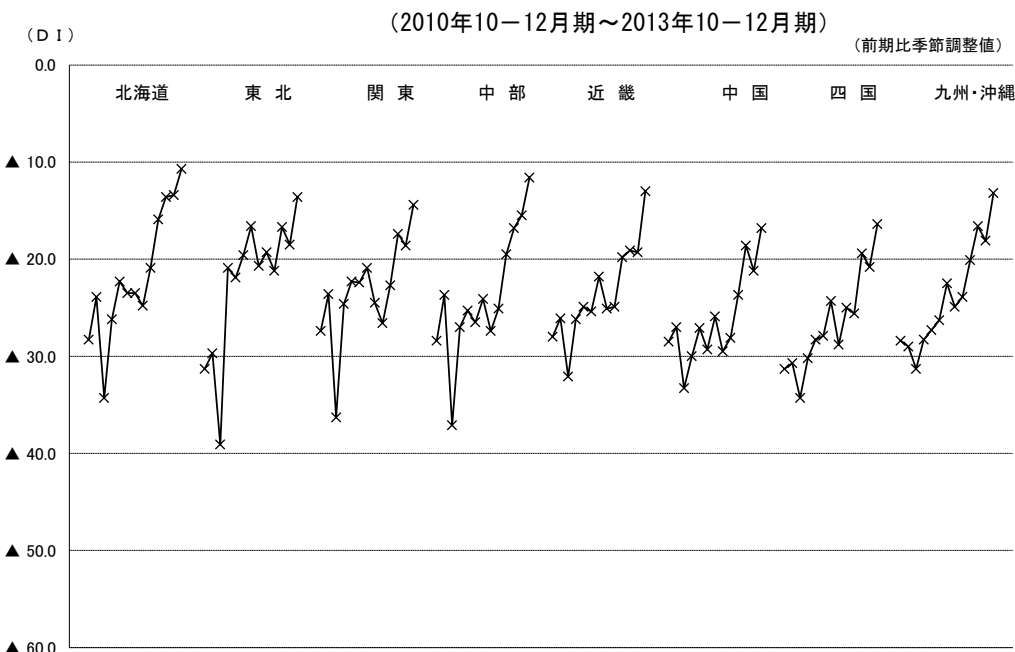


7. 地域別業況判断D I (16～19ページ参照)

地域別の業況判断D I (全産業)は、すべての地域でマイナス幅が縮小した。

都道府県別に見ると、高知県、秋田県、大分県、福井県など42都道府県でマイナス幅が縮小し、沖縄県、神奈川県、徳島県、青森県など5県でマイナス幅が拡大した。

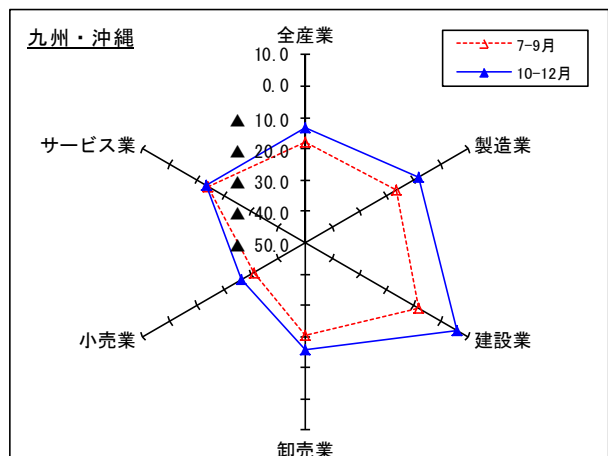
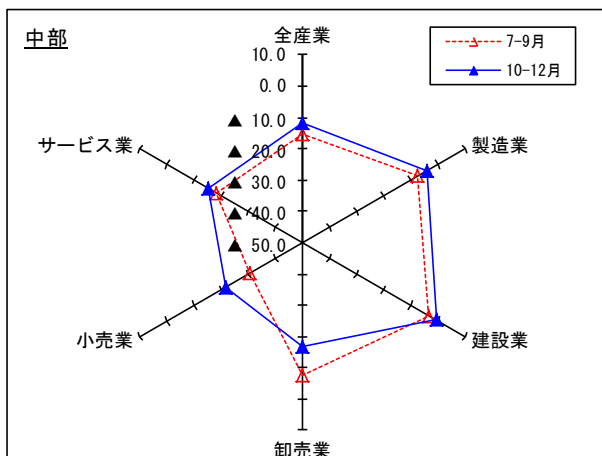
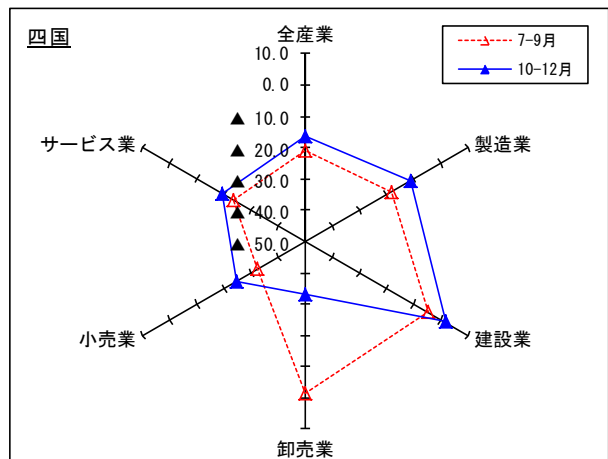
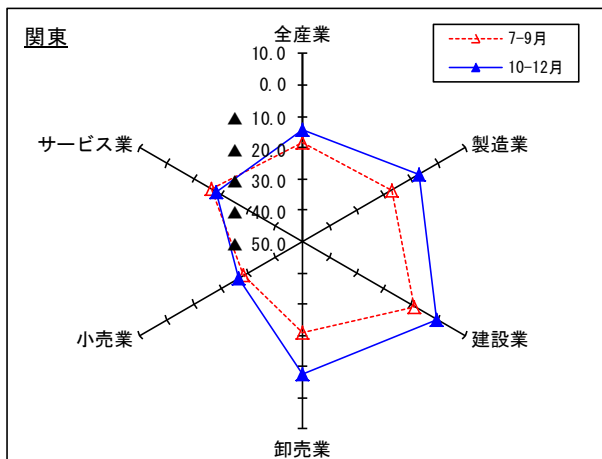
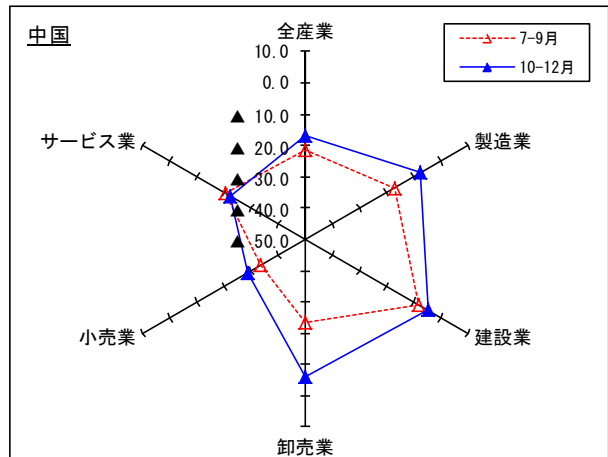
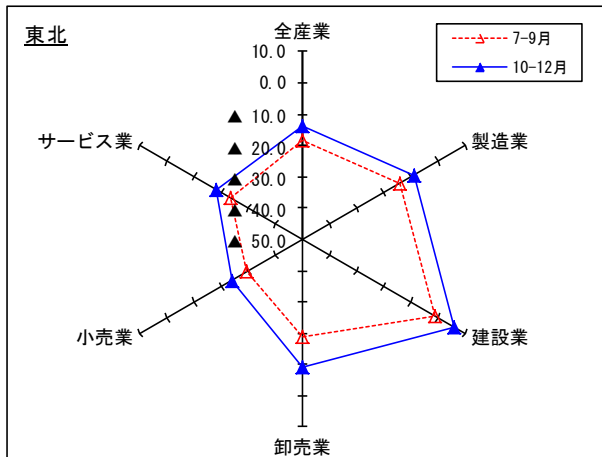
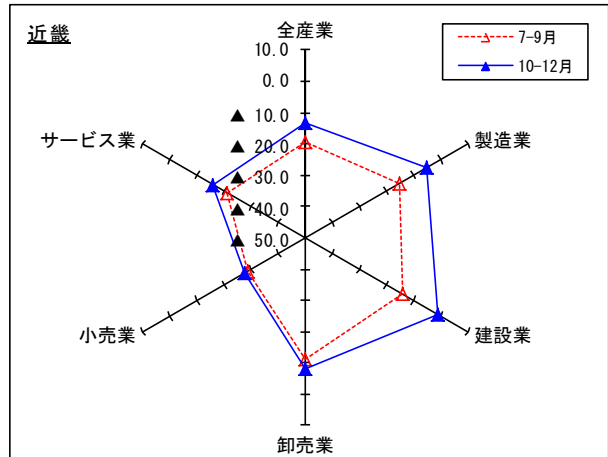
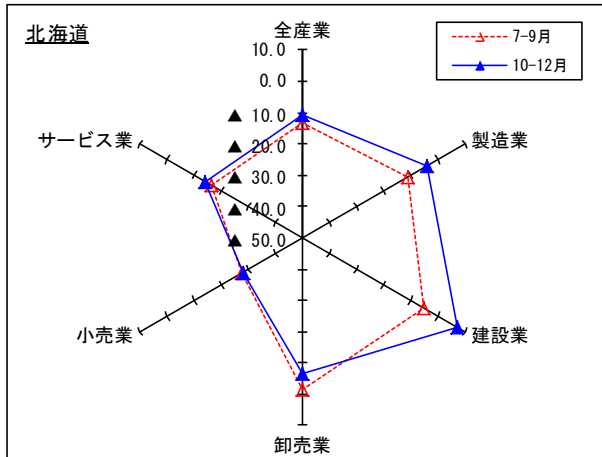
中小企業の地域別業況判断D Iの推移(全産業)



(注)1. 地域区分は、各経済産業局管内の都道府県により区分している。

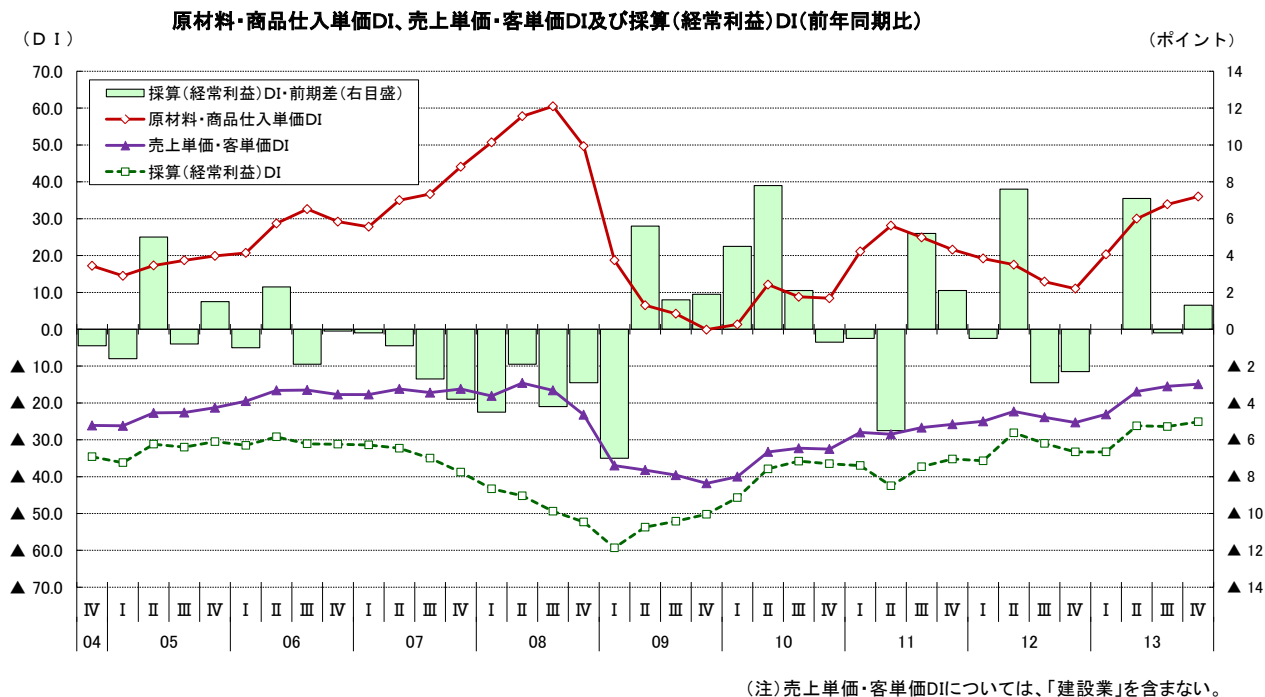
2. 関東には、新潟、長野、山梨、静岡の各県、中部には、石川、富山の各県、近畿には、福井県を含む。九州・沖縄は、九州各県と沖縄県の合計。

各地域における産業別の動向（業況判断DI・前期比季節調整値）



〈トピックス〉 原材料・商品仕入単価、売上単価と採算（経常利益）の各DIの動きについて

今期の原材料・商品仕入単価DI（「上昇」－「低下」前年同期比）は、（前期33.9→）36.0（前期差2.1ポイント増）と4期連続でプラス幅が拡大した。一方、売上単価・客単価DI（同）は、（前期▲15.5→）▲14.9（前期差0.6ポイント増）、採算（経常利益）DI（同）は、（前期▲26.4→）▲25.1（前期差1.3ポイント増）といずれもマイナス幅が縮小するなか、今後も円安による原材料価格等の上昇を注視する必要がある。



〔調査対象企業のコメント〕

- ・ 工事受注増に伴う運転資金増加への対応が必要となってきた。人手不足に伴う下請け・労務単価・資材価格の上昇が採算面で悪影響となってきた。[建設業 北海道]
- ・ 客先の海外生産の影響と円安による材料及び諸経費の増加傾向は相変わらずのため、状況は厳しいと認識している。さらに、来年は消費税増税等のため製造原価の面で厳しくなるものと想定している。[その他の製造業 宮城]
- ・ 復興物件、一般物件とも旺盛である。当社が得意とする加工製品の受注が増加中で、対応に苦慮している。今後、機械設備が高稼働するためのメンテナンスなど充実させ、社員の報酬額UPに望みたい。[金属製品 山形]
- ・ 来年4月からの消費税アップに伴い、駆け込み需要があり、来期は今まで以上に忙しくなりそうだ。しかし、その後の需要が一旦落ち着くのではないかと心配している。[建設業 福島]
- ・ 消費税前の駆け込み需要があると予想していたが、思っていたより消費行動は弱く、例年並の水準である。又、光熱費や仕入価格の上昇により利幅が少なくなっているし、増税分の価格転嫁が不安である。[対個人サービス業 千葉]
- ・ 消費税増税前の駆け込み需要で今のところは仕事も順調に入ってきているが、増税後の需要の低下を考えると設備投資も給料アップも従業員の新規採用もできずにいます。[建設業 山梨]
- ・ 夜間のタクシー利用が増えてこない、景気が回復してきたという実感がわからない。それには、まだまだのような気がする。[対事業所サービス業 埼玉]

- ・顧客の海外調達部品が国内へ移行したため、電子部品関連の引き合いが増加している。[輸送用機械器具 埼玉]
- ・前期よりやや受注量が増えたようだ。東京オリンピックが良い影響を与えたのかもしれない。しかし、原材料価格高騰は続き、来年の消費税増税も考えると、まだまだ厳しい状況には変わらない。[金属製品 神奈川]
- ・忙しい感じが久しぶりに出てきました。現状では従業員の稼働はフル稼働です。しかし、来年4月の消費税3%アップを控えて、一部取引先より3%コストダウンの要望がでてきている。[電気・情報通信機械・電子部品 山梨]
- ・海外での現地調達による国内生産減だけでなく、今後は一部逆輸入の動向もあり、国内生産がより一層低下するのではないかと懸念される。[窯業・土石製品 滋賀]
- ・消費税増税前の駆け込み需要で、原材料が高騰している。引き合いも多くなっているので、原材料が確保できれば、需要に追い付くことができると思う。[木材・木製品 奈良]
- ・これまで単価を下げられてきたが、少しずつではあるが価格交渉の中で単価アップの話もできるようになってきた。来期、多少の明るさが見えてきた。[機械器具 島根]
- ・基礎調味料を製造販売していくうえで、これまで景気等にあまり左右されなかったが、ここ数年生産量、売上げの低下が顕著に現われていると思う。今後は、加工調味料へのシフトが必要。[食料品 広島]
- ・原材料の値上げや消費税の増税等があるが、価格への転嫁は難しい。[パルプ・紙・紙加工品 徳島]
- ・アベノミクス効果で荷動きが増加し、船舶需要が増える等、業界の気配は上向いているが、業績に反映するまでに至っていない。むしろ、海外より調達している材料・部品の単価が上昇し、業績圧迫の要因となっている。[輸送機械器具 香川]
- ・原料小麦や電気、重油等が値上がりする中、製品価格に転嫁できず利益を圧迫している。売上げも思うように増加せず、苦しい経営状況です。また、来年は消費税の増税により更なる売上げの減少にならないか不安です。[食料品 福岡]
- ・出張のお客が増えてきている。円安の影響で、外国人も増えてきている。宿泊業界も工夫次第で、経営は明るい兆しが見えていると思う。[宿泊業 長崎]
- ・消費税増税の影響による受注が多くなっている。他業種も来年3月までは忙しくなると予想している会社も多く自社も年度末までは多忙な状態が続くと思う。しかし仕入金額も上昇しているので4月以降の価格転嫁が困難。[小売業 宮崎]
- ・景気の上向き報道を目にするが、なかなか実感として感じられない。そんな中、消費税増税が行われると、当社のような業種では買い控えなどが考えられ、今後の見通しが厳しく感じられる。[小売業 鹿児島]
- ・大豆に加えて燃料の高騰や包装資材の値上げと利益を圧迫しているが、価格に転嫁することは困難である。税率改正も気になるところである。[食料品 沖縄]

主要DI時系列表

1. 業況判断DI（「好転」-「悪化」 前期比季節調整値）

1-(1) 全産業

産 業	2012年			2013年			前期差	2014年	今期との差	
	4-6月	7-9月	10-12月	1-3月	4-6月	7-9月		10-12月		1-3月見通し
全産業	▲ 22.3	▲ 25.6	▲ 24.8	▲ 20.9	▲ 17.7	▲ 18.7	▲ 13.8	4.9	▲ 9.2	4.6
中規模	▲ 15.7	▲ 20.3	▲ 19.6	▲ 14.8	▲ 11.1	▲ 9.6	▲ 4.0	5.6	1.3	5.3
小規模	▲ 24.2	▲ 27.2	▲ 26.4	▲ 22.8	▲ 19.8	▲ 21.1	▲ 16.9	4.2	▲ 12.3	4.6
製造業	▲ 20.9	▲ 24.2	▲ 23.8	▲ 19.8	▲ 17.0	▲ 15.1	▲ 6.7	8.4	▲ 3.3	3.4
非製造業	▲ 22.6	▲ 25.9	▲ 24.9	▲ 21.9	▲ 17.9	▲ 19.6	▲ 16.1	3.5	▲ 11.4	4.7

1-(2) 製造業

業 種	2012年			2013年			前期差	2014年	今期との差	
	4-6月	7-9月	10-12月	1-3月	4-6月	7-9月		10-12月		1-3月見通し
食料品	▲ 20.0	▲ 17.2	▲ 17.5	▲ 22.5	▲ 18.4	▲ 22.0	▲ 15.0	7.0	▲ 10.5	4.5
繊維工業	▲ 21.2	▲ 24.3	▲ 21.8	▲ 19.9	▲ 22.6	▲ 14.2	▲ 8.4	5.8	▲ 2.8	5.6
木材・木製品	▲ 16.3	▲ 14.7	▲ 11.3	▲ 7.3	▲ 4.4	▲ 3.0	3.3	6.3	▲ 4.3	▲ 7.6
家具・装備品	▲ 20.7	▲ 20.5	▲ 22.5	▲ 12.8	▲ 9.6	▲ 7.1	1.9	9.0	▲ 7.0	▲ 8.9
パルプ・紙・紙加工品	▲ 20.5	▲ 22.2	▲ 7.3	▲ 16.7	4.7	▲ 10.8	▲ 4.8	6.0	▲ 10.4	▲ 5.6
印刷	▲ 31.7	▲ 33.0	▲ 30.3	▲ 26.5	▲ 30.4	▲ 25.7	▲ 24.2	1.5	▲ 17.6	6.6
化学	▲ 14.0	▲ 21.3	▲ 16.9	▲ 15.6	▲ 9.1	▲ 0.1	▲ 5.5	▲ 5.4	19.3	24.8
窯業・土石製品	▲ 22.7	▲ 24.7	▲ 16.4	▲ 13.1	▲ 10.8	▲ 7.6	▲ 7.8	▲ 0.2	▲ 3.7	4.1
鉄鋼・非鉄金属	▲ 21.6	▲ 28.7	▲ 28.6	▲ 18.9	▲ 14.0	▲ 14.3	2.0	16.3	17.4	15.4
金属製品	▲ 19.9	▲ 27.2	▲ 33.0	▲ 21.7	▲ 16.6	▲ 15.2	0.1	15.3	3.9	3.8
機械器具	▲ 15.7	▲ 25.1	▲ 31.3	▲ 27.0	▲ 17.3	▲ 10.1	1.9	12.0	3.8	1.9
電気・情報通信機械器具・電子部品	▲ 17.3	▲ 24.6	▲ 25.6	▲ 18.8	▲ 17.4	▲ 15.9	▲ 2.3	13.6	1.0	3.3
輸送用機械器具	▲ 18.0	▲ 31.4	▲ 32.5	▲ 19.7	▲ 9.7	▲ 15.3	0.3	15.6	▲ 2.1	▲ 2.4
その他の製造業	▲ 20.5	▲ 24.3	▲ 25.2	▲ 22.6	▲ 14.7	▲ 13.5	▲ 9.1	4.4	▲ 6.2	2.9

1-(3) 非製造業

産 業・業 種	2012年			2013年			前期差	2014年	今期との差	
	4-6月	7-9月	10-12月	1-3月	4-6月	7-9月		10-12月		1-3月見通し
建設業	▲ 14.9	▲ 16.2	▲ 16.4	▲ 10.9	▲ 4.5	▲ 7.1	1.3	8.4	▲ 1.2	▲ 2.5
総合工事業	▲ 16.3	▲ 18.7	▲ 19.1	▲ 9.9	▲ 3.8	▲ 7.4	0.5	7.9	▲ 2.5	▲ 3.0
職別・設備工事業	▲ 13.3	▲ 13.2	▲ 13.1	▲ 11.8	▲ 4.6	▲ 6.3	1.8	8.1	1.6	▲ 0.2
卸売業	▲ 19.9	▲ 24.4	▲ 23.1	▲ 21.4	▲ 17.4	▲ 14.4	▲ 11.6	2.8	▲ 1.3	10.3
小売業	▲ 30.9	▲ 35.8	▲ 34.6	▲ 31.8	▲ 26.6	▲ 29.3	▲ 25.7	3.6	▲ 20.0	5.7
サービス業	▲ 19.9	▲ 22.2	▲ 21.7	▲ 18.7	▲ 16.8	▲ 18.2	▲ 17.2	1.0	▲ 11.0	6.2
宿泊業	▲ 11.7	▲ 16.2	▲ 22.1	▲ 18.4	▲ 9.3	▲ 11.9	▲ 12.9	▲ 1.0	▲ 6.9	6.0
飲食業	▲ 25.5	▲ 27.4	▲ 26.3	▲ 22.0	▲ 21.0	▲ 22.2	▲ 24.5	▲ 2.3	▲ 18.2	6.3
対個人サービス業	▲ 22.5	▲ 25.9	▲ 25.1	▲ 22.0	▲ 20.1	▲ 24.2	▲ 22.9	1.3	▲ 16.6	6.3
対個人サービス業（生活関連）	▲ 24.0	▲ 25.3	▲ 26.4	▲ 24.5	▲ 22.5	▲ 24.8	▲ 25.7	▲ 0.9	▲ 16.8	8.9
対個人サービス業（自動車整備その他）	▲ 17.0	▲ 26.3	▲ 21.8	▲ 17.8	▲ 13.3	▲ 21.5	▲ 16.0	5.5	▲ 16.2	▲ 0.2
対事業所サービス業	▲ 13.3	▲ 18.1	▲ 14.3	▲ 13.6	▲ 9.8	▲ 11.8	▲ 4.8	7.0	▲ 1.5	3.3
対事業所サービス業（運送・倉庫）	▲ 15.9	▲ 24.0	▲ 19.8	▲ 27.4	▲ 18.3	▲ 21.3	▲ 8.3	13.0	▲ 7.3	1.0
対事業所サービス業（専門技術その他）	▲ 13.1	▲ 15.4	▲ 13.2	▲ 9.9	▲ 7.4	▲ 8.8	▲ 4.1	4.7	0.0	4.1
情報通信・広告業	▲ 9.5	▲ 12.2	▲ 6.8	▲ 4.9	▲ 6.3	▲ 0.2	1.7	1.9	10.2	8.5

2. - (1) 売上額DI (「増加」-「減少」 前期比季節調整値)

産 業	2012年			2013年				前期差
	4-6月	7-9月	10-12月	1-3月	4-6月	7-9月	10-12月	
全産業	▲ 18.7	▲ 22.6	▲ 21.3	▲ 19.0	▲ 14.3	▲ 14.3	▲ 11.2	3.1
製造業	▲ 17.3	▲ 21.9	▲ 20.4	▲ 17.9	▲ 10.9	▲ 11.3	▲ 3.9	7.4
非製造業	▲ 19.2	▲ 22.6	▲ 21.5	▲ 19.8	▲ 15.4	▲ 15.5	▲ 13.6	1.9
建設業	▲ 11.8	▲ 11.9	▲ 11.9	▲ 7.5	▲ 1.8	▲ 1.9	5.3	7.2
卸売業	▲ 16.9	▲ 20.1	▲ 19.3	▲ 18.3	▲ 11.6	▲ 8.3	▲ 8.8	▲ 0.5
小売業	▲ 27.0	▲ 32.2	▲ 29.1	▲ 28.5	▲ 24.0	▲ 24.1	▲ 22.0	2.1
サービス業	▲ 16.5	▲ 19.6	▲ 19.5	▲ 18.7	▲ 14.9	▲ 15.5	▲ 14.8	0.7

2. - (2) 売上単価・客単価DI (「上昇」-「低下」 前期比季節調整値)

産 業	2012年			2013年				前期差
	4-6月	7-9月	10-12月	1-3月	4-6月	7-9月	10-12月	
全産業	▲ 19.5	▲ 20.4	▲ 19.3	▲ 17.3	▲ 14.5	▲ 13.3	▲ 11.9	1.4
製造業	▲ 13.3	▲ 13.1	▲ 12.8	▲ 12.7	▲ 8.3	▲ 7.2	▲ 5.3	1.9
非製造業	▲ 22.0	▲ 23.4	▲ 21.9	▲ 19.2	▲ 16.8	▲ 15.8	▲ 14.5	1.3
卸売業	▲ 13.4	▲ 15.1	▲ 15.4	▲ 7.8	▲ 0.9	3.3	7.0	3.7
小売業	▲ 28.4	▲ 31.0	▲ 28.6	▲ 25.8	▲ 23.8	▲ 22.4	▲ 20.7	1.7
サービス業	▲ 18.4	▲ 18.7	▲ 17.8	▲ 16.5	▲ 14.4	▲ 13.9	▲ 14.0	▲ 0.1

2. - (3) 売上単価・客単価DI (「上昇」-「低下」 前年同期比)

産 業	2012年			2013年				前期差	2014年 1-3月見通し	今期と の差
	4-6月	7-9月	10-12月	1-3月	4-6月	7-9月	10-12月			
全産業	▲ 22.3	▲ 23.9	▲ 25.3	▲ 23.1	▲ 16.9	▲ 15.5	▲ 14.9	0.6	▲ 12.4	2.5
製造業	▲ 16.2	▲ 16.0	▲ 17.2	▲ 16.5	▲ 11.1	▲ 8.8	▲ 6.6	2.2	▲ 4.3	2.3
非製造業	▲ 24.6	▲ 27.1	▲ 28.5	▲ 25.6	▲ 19.2	▲ 18.1	▲ 18.2	▲ 0.1	▲ 15.6	2.6
建設業	▲ 11.5	▲ 19.1	▲ 21.8	▲ 13.1	▲ 2.0	4.9	5.8	0.9	7.6	1.8
卸売業	▲ 33.5	▲ 36.5	▲ 36.9	▲ 32.9	▲ 27.2	▲ 27.1	▲ 26.7	0.4	▲ 22.7	4.0
サービス業	▲ 20.1	▲ 21.1	▲ 23.1	▲ 22.3	▲ 16.3	▲ 15.8	▲ 16.1	▲ 0.3	▲ 14.5	1.6

3. 原材料・商品仕入単価DI (「上昇」-「低下」 前年同期比)

産 業	2012年			2013年				前期差	2014年 1-3月見通し	今期と の差
	4-6月	7-9月	10-12月	1-3月	4-6月	7-9月	10-12月			
全産業	17.5	12.9	11.0	20.3	30.0	33.9	36.0	2.1	32.2	▲ 3.8
製造業	26.2	18.3	14.6	30.1	43.3	47.2	48.6	1.4	43.9	▲ 4.7
非製造業	14.7	11.2	9.9	17.3	25.7	29.7	32.0	2.3	6.7	▲ 25.3
建設業	25.3	21.7	19.5	31.6	42.8	45.6	48.5	2.9	43.8	▲ 4.7
卸売業	15.0	7.0	3.0	18.1	31.6	36.9	41.1	4.2	37.1	▲ 4.0
小売業	2.9	▲ 0.1	▲ 0.6	4.8	13.1	17.0	20.2	3.2	17.8	▲ 2.4
サービス業	20.2	17.1	15.8	21.3	27.7	32.0	32.9	0.9	29.1	▲ 3.8

4. 在庫水準DI (「過剰」-「不足」 今期の水準)

産 業	2012年			2013年				前期差
	4-6月	7-9月	10-12月	1-3月	4-6月	7-9月	10-12月	
全産業	9.0	9.5	9.7	9.1	9.1	7.6	7.7	0.1
製造業	5.3	6.4	5.3	5.2	4.7	4.4	3.1	▲ 1.3
非製造業	11.7	11.7	12.9	12.0	12.4	10.0	11.0	1.0
建設業	17.7	18.9	18.9	17.9	18.2	13.9	16.3	2.4
小売業	10.3	9.9	11.5	10.5	10.9	9.0	9.7	0.7

5. 採算(経常利益)DI (「好転」-「悪化」 前年同期比)

産 業	2012年			2013年			前期差	2014年 1-3月見通し	今期と の差	
	4-6月	7-9月	10-12月	1-3月	4-6月	7-9月				10-12月
全産業	▲ 28.1	▲ 31.0	▲ 33.3	▲ 33.3	▲ 26.2	▲ 26.4	▲ 25.1	1.3	▲ 21.8	3.3
製造業	▲ 24.5	▲ 28.0	▲ 30.6	▲ 33.5	▲ 26.7	▲ 23.7	▲ 19.8	3.9	▲ 14.8	5.0
非製造業	▲ 29.4	▲ 32.1	▲ 34.0	▲ 33.3	▲ 25.9	▲ 27.3	▲ 26.8	0.5	▲ 24.1	2.7
建設業	▲ 26.5	▲ 25.6	▲ 26.8	▲ 23.8	▲ 17.7	▲ 16.9	▲ 11.4	5.5	▲ 12.8	▲ 1.4
卸売業	▲ 24.9	▲ 28.9	▲ 29.6	▲ 31.4	▲ 22.3	▲ 20.6	▲ 21.1	▲ 0.5	▲ 17.0	4.1
小売業	▲ 38.9	▲ 41.2	▲ 42.9	▲ 42.5	▲ 33.7	▲ 37.6	▲ 35.4	2.2	▲ 31.2	4.2
サービス業	▲ 23.9	▲ 28.1	▲ 31.0	▲ 30.1	▲ 23.9	▲ 24.7	▲ 27.3	▲ 2.6	▲ 24.6	2.7

6. 資金繰りDI (「好転」-「悪化」 前期比季節調整値)

産 業	2012年			2013年			前期差	
	4-6月	7-9月	10-12月	1-3月	4-6月	7-9月		10-12月
全産業	▲ 18.8	▲ 20.0	▲ 19.6	▲ 18.0	▲ 15.7	▲ 16.0	▲ 14.1	1.9
製造業	▲ 17.9	▲ 19.4	▲ 18.7	▲ 17.3	▲ 15.3	▲ 14.3	▲ 12.0	2.3
非製造業	▲ 19.0	▲ 20.3	▲ 20.0	▲ 18.2	▲ 15.6	▲ 16.7	▲ 14.8	1.9
建設業	▲ 13.0	▲ 14.1	▲ 12.5	▲ 10.6	▲ 5.7	▲ 7.9	▲ 3.7	4.2
卸売業	▲ 15.4	▲ 15.4	▲ 14.6	▲ 13.2	▲ 12.2	▲ 11.9	▲ 10.5	1.4
小売業	▲ 25.6	▲ 28.1	▲ 27.6	▲ 26.3	▲ 23.0	▲ 25.0	▲ 22.5	2.5
サービス業	▲ 16.8	▲ 17.9	▲ 17.5	▲ 15.9	▲ 14.5	▲ 15.0	▲ 14.3	0.7

7. 借入難易度 (「容易」-「困難」 前期比季節調整値)

(上段:長期資金、下段:短期資金)

産 業	2012年			2013年			前期差	2014年 1-3月見通し	今期と の差	
	4-6月	7-9月	10-12月	1-3月	4-6月	7-9月				10-12月
全産業	▲ 10.3	▲ 10.8	▲ 10.2	▲ 9.7	▲ 8.3	▲ 8.4	▲ 7.1	1.3	▲ 7.9	▲ 0.8
	▲ 7.1	▲ 7.4	▲ 7.1	▲ 6.3	▲ 5.5	▲ 5.1	▲ 4.4	0.7	▲ 5.5	▲ 1.1
製造業	▲ 7.6	▲ 7.9	▲ 7.5	▲ 6.9	▲ 6.5	▲ 6.3	▲ 4.5	1.8	▲ 5.4	▲ 0.9
	▲ 3.4	▲ 3.5	▲ 3.1	▲ 3.2	▲ 2.6	▲ 1.8	▲ 0.9	0.9	▲ 2.1	▲ 1.2
非製造業	▲ 11.2	▲ 11.8	▲ 11.2	▲ 10.6	▲ 8.9	▲ 9.0	▲ 8.2	0.8	▲ 8.8	▲ 0.6
	▲ 8.5	▲ 8.6	▲ 8.5	▲ 7.5	▲ 6.5	▲ 6.1	▲ 5.6	0.5	▲ 6.8	▲ 1.2
建設業	▲ 8.3	▲ 7.9	▲ 7.5	▲ 6.0	▲ 2.1	▲ 3.0	▲ 0.9	2.1	▲ 4.1	▲ 3.2
	▲ 4.1	▲ 3.3	▲ 4.7	▲ 2.2	0.8	1.8	2.1	0.3	▲ 2.0	▲ 4.1
卸売業	▲ 6.0	▲ 5.7	▲ 5.6	▲ 5.8	▲ 5.5	▲ 4.5	▲ 4.7	▲ 0.2	▲ 5.1	▲ 0.4
	▲ 1.2	▲ 2.4	▲ 1.9	▲ 2.4	▲ 1.4	0.7	▲ 0.4	▲ 1.1	▲ 0.6	▲ 0.2
小売業	▲ 13.8	▲ 15.8	▲ 14.4	▲ 14.5	▲ 13.3	▲ 13.5	▲ 13.0	0.5	▲ 13.0	0.0
	▲ 12.1	▲ 12.5	▲ 12.3	▲ 11.6	▲ 10.6	▲ 11.0	▲ 10.3	0.7	▲ 10.7	▲ 0.4
サービス業	▲ 11.5	▲ 12.0	▲ 11.4	▲ 10.6	▲ 9.2	▲ 9.5	▲ 8.3	1.2	▲ 8.6	▲ 0.3
	▲ 9.1	▲ 9.3	▲ 8.6	▲ 8.2	▲ 7.5	▲ 7.3	▲ 6.6	0.7	▲ 7.4	▲ 0.8

8. 従業員数DI (「増加」-「減少」 前年同期比)

産 業	2012年			2013年			前期差	2014年 1-3月見通し	今期と の差	
	4-6月	7-9月	10-12月	1-3月	4-6月	7-9月				10-12月
全産業	▲ 3.1	▲ 4.8	▲ 4.9	▲ 5.7	▲ 2.9	▲ 3.3	▲ 2.3	1.0	▲ 2.0	0.3
製造業	▲ 1.6	▲ 4.2	▲ 5.1	▲ 6.8	▲ 3.3	▲ 3.9	▲ 0.7	3.2	▲ 0.3	0.4
非製造業	▲ 3.7	▲ 4.9	▲ 4.7	▲ 5.4	▲ 2.7	▲ 3.1	▲ 2.8	0.3	▲ 2.5	0.3
建設業	▲ 3.0	▲ 4.2	▲ 2.4	▲ 2.2	▲ 0.1	▲ 0.3	1.3	1.6	0.1	▲ 1.2
卸売業	▲ 4.6	▲ 5.9	▲ 4.1	▲ 4.8	0.6	▲ 2.1	▲ 2.5	▲ 0.4	▲ 1.5	1.0
小売業	▲ 4.6	▲ 5.0	▲ 5.9	▲ 6.7	▲ 4.9	▲ 4.2	▲ 3.8	0.4	▲ 3.5	0.3
サービス業	▲ 3.1	▲ 5.0	▲ 5.0	▲ 5.8	▲ 3.0	▲ 3.6	▲ 4.1	▲ 0.5	▲ 3.1	1.0

9. 従業員数過不足DI（「過剰」-「不足」 今期の水準）

産 業	2012年			2013年			前期差	
	4-6月	7-9月	10-12月	1-3月	4-6月	7-9月		10-12月
全産業	▲ 2.3	▲ 3.6	▲ 4.0	▲ 4.4	▲ 5.5	▲ 7.2	▲ 9.9	▲ 2.7
製造業	2.4	1.8	3.0	2.3	0.7	▲ 1.8	▲ 5.1	▲ 3.3
非製造業	▲ 4.0	▲ 5.5	▲ 6.4	▲ 6.7	▲ 7.6	▲ 9.0	▲ 11.5	▲ 2.5
建設業	▲ 3.8	▲ 8.9	▲ 12.9	▲ 13.0	▲ 12.5	▲ 18.3	▲ 24.4	▲ 6.1
卸売業	3.2	3.2	2.4	1.1	2.8	2.0	▲ 2.0	▲ 4.0
小売業	▲ 3.1	▲ 2.8	▲ 3.3	▲ 3.7	▲ 4.6	▲ 4.2	▲ 5.2	▲ 1.0
サービス業	▲ 6.2	▲ 7.7	▲ 7.7	▲ 7.8	▲ 10.0	▲ 11.0	▲ 12.7	▲ 1.7

10. 設備投資動向

設備投資実施企業割合（実施企業／回答企業×100） 単位：%

産 業	2012年			2013年			来期計画	今期との差	
	4-6月	7-9月	10-12月	1-3月	4-6月	7-9月			10-12月
全産業	14.7	15.2	14.8	13.4	15.6	16.0	16.0	15.6	▲ 0.4
製造業	18.5	19.9	19.3	17.1	18.3	20.1	20.8	20.3	▲ 0.5
建設業	14.9	13.8	14.9	15.3	17.3	16.9	18.3	15.8	▲ 2.5
卸売業	16.6	17.9	16.6	14.1	18.0	18.1	19.2	21.5	2.3
小売業	10.2	10.9	9.7	8.7	10.5	11.3	10.0	10.3	0.3
サービス業	14.8	15.1	14.8	13.3	16.3	15.7	15.5	14.7	▲ 0.8

11. 生産設備過不足DI（「過剰」-「不足」 今期の水準）

産 業	2012年			2013年			前期差	
	4-6月	7-9月	10-12月	1-3月	4-6月	7-9月		10-12月
製 造 業	2.8	3.5	5.0	4.2	1.6	0.9	▲ 1.6	▲ 2.5

12. 経営上の問題点

	今期直面している経営上の問題点(構成比)									
	1位(%)		2位(%)		3位(%)		4位(%)		5位(%)	
製造業	需要の停滞 25.9		原材料価格の上昇 18.4		製品(加工)単価の低下・上昇難 13.4		製品ニーズの変化への対応 10.0		生産設備の不足・老朽化 8.6	
前期	1位	29.1	2位	18.0	3位	12.9	4位	9.4	5位	8.1
前々期	1位	29.5	2位	18.1	3位	13.4	4位	10.2	5位	7.3
建設業	材料価格の上昇 16.1		請負単価の低下・上昇難 14.7		民間需要の停滞 10.2		官公需要の停滞 9.6		下請業者の確保難 8.8	
前期	3位	14.3	1位	17.2	4位	11.8	2位	14.9	8位	4.7
前々期	2位	15.9	1位	17.4	4位	15.0	3位	15.7	12位	2.3
卸売業	需要の停滞 29.8		仕入単価の上昇 15.6		販売単価の低下・上昇難 11.7		大企業の進出による競争の激化 9.8		小売業の進出による競争の激化 6.1	
前期	1位	35.2	2位	13.7	3位	10.2	4位	8.3	5位	5.7
前々期	1位	35.3	2位	15.3	3位	9.3	4位	8.9	5位	6.1
小売業	大・中型店の進出による競争の激化 21.4		需要の停滞 17.7		購買力の他地域への流出 16.8		消費者ニーズの変化への対応 13.6		仕入単価の上昇 6.3	
前期	1位	20.6	2位	17.6	3位	16.3	4位	13.5	5位	7.0
前々期	1位	20.4	2位	18.7	3位	16.9	4位	13.7	5位	6.1
サービス業	需要の停滞 21.1		利用者ニーズの変化への対応 18.6		材料等仕入単価の上昇 9.7		利用料金の低下・上昇難 8.0		店舗施設の狭隘・老朽化 7.0	
前期	1位	21.0	2位	18.9	3位	9.3	4位	7.8	6位	7.1
前々期	1位	21.2	2位	20.4	5位	7.7	3位	8.3	6位	7.6

13. 業況判断DI(経済産業局別)

前期比(季節調整値)

局・産業	2011年			2012年				2013年				前期差	
	4-6月	7-9月	10-12月	1-3月	4-6月	7-9月	10-12月	1-3月	4-6月	7-9月	10-12月		
北海道	製造業	▲ 25.2	▲ 17.2	▲ 15.6	▲ 20.6	▲ 18.8	▲ 16.1	▲ 17.2	▲ 15.1	▲ 10.6	▲ 11.0	▲ 4.1	6.9
	建設業	▲ 32.2	▲ 27.0	▲ 26.7	▲ 25.8	▲ 8.8	▲ 30.1	▲ 10.0	▲ 0.7	7.4	▲ 4.9	7.4	12.3
	卸売業	▲ 26.3	▲ 29.8	▲ 14.4	▲ 28.4	▲ 13.6	▲ 18.8	▲ 22.7	▲ 23.5	▲ 7.4	▲ 1.7	▲ 6.7	▲ 5.0
	小売業	▲ 37.0	▲ 36.6	▲ 27.4	▲ 33.1	▲ 32.2	▲ 37.2	▲ 30.5	▲ 32.9	▲ 27.5	▲ 27.5	▲ 27.9	▲ 0.4
	サービス業	▲ 37.5	▲ 24.9	▲ 19.9	▲ 20.5	▲ 26.3	▲ 22.6	▲ 19.3	▲ 17.2	▲ 13.3	▲ 16.3	▲ 13.9	2.4
	全産業	▲ 34.3	▲ 26.2	▲ 22.3	▲ 23.5	▲ 23.5	▲ 24.8	▲ 20.9	▲ 15.9	▲ 13.6	▲ 13.4	▲ 10.7	2.7
東北	製造業	▲ 34.8	▲ 13.8	▲ 15.2	▲ 15.6	▲ 18.4	▲ 22.0	▲ 18.6	▲ 17.1	▲ 17.6	▲ 14.3	▲ 8.8	5.5
	建設業	▲ 26.2	▲ 14.1	▲ 4.6	▲ 4.5	▲ 1.3	▲ 0.9	▲ 0.7	0.3	8.8	▲ 1.3	5.9	7.2
	卸売業	▲ 47.2	▲ 29.3	▲ 22.3	▲ 16.9	▲ 12.6	▲ 24.7	▲ 24.6	▲ 24.7	▲ 12.5	▲ 18.9	▲ 9.2	9.7
	小売業	▲ 41.2	▲ 31.3	▲ 35.0	▲ 29.0	▲ 23.9	▲ 36.7	▲ 26.7	▲ 33.3	▲ 25.8	▲ 29.5	▲ 23.9	5.6
	サービス業	▲ 42.9	▲ 22.4	▲ 24.4	▲ 20.4	▲ 14.4	▲ 17.7	▲ 21.2	▲ 21.9	▲ 17.4	▲ 23.7	▲ 18.3	5.4
	全産業	▲ 39.1	▲ 20.9	▲ 21.9	▲ 19.6	▲ 16.6	▲ 20.7	▲ 19.3	▲ 21.2	▲ 16.7	▲ 18.5	▲ 13.6	4.9
関東	製造業	▲ 33.1	▲ 19.0	▲ 18.3	▲ 19.2	▲ 19.6	▲ 26.0	▲ 28.9	▲ 24.3	▲ 17.3	▲ 17.1	▲ 6.8	10.3
	建設業	▲ 27.6	▲ 20.3	▲ 18.0	▲ 14.3	▲ 10.5	▲ 14.3	▲ 16.0	▲ 10.6	▲ 3.7	▲ 8.5	▲ 0.3	8.2
	卸売業	▲ 41.5	▲ 24.0	▲ 17.4	▲ 19.3	▲ 15.8	▲ 16.3	▲ 19.5	▲ 19.6	▲ 22.7	▲ 20.8	▲ 7.8	13.0
	小売業	▲ 42.4	▲ 35.5	▲ 30.5	▲ 32.1	▲ 31.7	▲ 34.8	▲ 37.0	▲ 34.4	▲ 24.9	▲ 28.3	▲ 26.6	1.7
	サービス業	▲ 37.2	▲ 22.4	▲ 21.7	▲ 22.7	▲ 19.7	▲ 21.3	▲ 22.4	▲ 19.6	▲ 16.8	▲ 16.2	▲ 18.4	▲ 2.2
	全産業	▲ 36.3	▲ 24.6	▲ 22.3	▲ 22.4	▲ 20.9	▲ 24.5	▲ 26.6	▲ 22.7	▲ 17.4	▲ 18.6	▲ 14.4	4.2
中部	製造業	▲ 28.2	▲ 11.4	▲ 14.7	▲ 18.1	▲ 21.3	▲ 24.8	▲ 23.6	▲ 17.9	▲ 13.2	▲ 7.5	▲ 3.8	3.7
	建設業	▲ 34.8	▲ 26.5	▲ 21.6	▲ 24.9	▲ 19.4	▲ 18.4	▲ 19.4	▲ 8.0	▲ 5.5	▲ 3.2	▲ 0.6	2.6
	卸売業	▲ 43.8	▲ 29.9	▲ 20.1	▲ 23.2	▲ 20.7	▲ 28.7	▲ 26.4	▲ 26.6	▲ 13.8	▲ 7.7	▲ 17.0	▲ 9.3
	小売業	▲ 39.8	▲ 38.7	▲ 39.0	▲ 38.5	▲ 30.2	▲ 39.7	▲ 32.6	▲ 27.7	▲ 25.9	▲ 30.5	▲ 21.8	8.7
	サービス業	▲ 40.6	▲ 30.5	▲ 27.6	▲ 26.9	▲ 23.1	▲ 23.6	▲ 23.4	▲ 19.1	▲ 16.3	▲ 18.1	▲ 15.0	3.1
	全産業	▲ 37.1	▲ 27.0	▲ 25.3	▲ 26.5	▲ 24.1	▲ 27.4	▲ 25.1	▲ 19.5	▲ 16.8	▲ 15.5	▲ 11.6	3.9
近畿	製造業	▲ 22.9	▲ 18.2	▲ 17.3	▲ 18.3	▲ 15.6	▲ 22.1	▲ 24.7	▲ 20.5	▲ 21.0	▲ 15.5	▲ 5.1	10.4
	建設業	▲ 32.9	▲ 29.8	▲ 27.9	▲ 33.4	▲ 19.0	▲ 27.1	▲ 26.7	▲ 17.1	▲ 11.7	▲ 14.2	▲ 0.9	13.3
	卸売業	▲ 30.5	▲ 25.5	▲ 18.3	▲ 22.0	▲ 20.0	▲ 20.5	▲ 23.5	▲ 18.2	▲ 13.8	▲ 11.0	▲ 8.3	2.7
	小売業	▲ 42.4	▲ 35.2	▲ 35.6	▲ 36.2	▲ 31.1	▲ 33.7	▲ 31.6	▲ 30.2	▲ 25.2	▲ 28.5	▲ 27.5	1.0
	サービス業	▲ 29.5	▲ 25.9	▲ 24.7	▲ 22.4	▲ 18.5	▲ 22.5	▲ 19.8	▲ 13.1	▲ 14.7	▲ 21.2	▲ 16.0	5.2
	全産業	▲ 32.1	▲ 26.2	▲ 24.9	▲ 25.4	▲ 21.8	▲ 25.1	▲ 24.9	▲ 19.8	▲ 19.1	▲ 19.3	▲ 13.0	6.3
中国	製造業	▲ 24.1	▲ 24.1	▲ 19.2	▲ 23.0	▲ 26.5	▲ 25.9	▲ 26.2	▲ 18.9	▲ 14.6	▲ 17.0	▲ 7.6	9.4
	建設業	▲ 30.4	▲ 29.9	▲ 23.5	▲ 26.3	▲ 24.8	▲ 24.2	▲ 24.3	▲ 18.0	▲ 9.1	▲ 7.9	▲ 4.7	3.2
	卸売業	▲ 44.1	▲ 23.8	▲ 20.9	▲ 24.7	▲ 22.8	▲ 39.7	▲ 28.5	▲ 22.6	▲ 18.1	▲ 23.3	▲ 6.3	17.0
	小売業	▲ 40.7	▲ 39.4	▲ 39.0	▲ 40.2	▲ 34.6	▲ 39.2	▲ 40.2	▲ 34.9	▲ 29.5	▲ 33.7	▲ 28.7	5.0
	サービス業	▲ 33.8	▲ 28.4	▲ 25.5	▲ 25.6	▲ 18.8	▲ 25.3	▲ 20.5	▲ 18.9	▲ 15.8	▲ 20.8	▲ 22.0	▲ 1.2
	全産業	▲ 33.3	▲ 30.0	▲ 27.1	▲ 29.3	▲ 25.9	▲ 29.5	▲ 28.1	▲ 23.7	▲ 18.6	▲ 21.2	▲ 16.8	4.4
四国	製造業	▲ 29.1	▲ 29.7	▲ 27.6	▲ 26.9	▲ 20.5	▲ 27.3	▲ 20.0	▲ 24.7	▲ 19.5	▲ 17.9	▲ 11.0	6.9
	建設業	▲ 21.5	▲ 19.8	▲ 20.0	▲ 18.1	▲ 19.0	▲ 17.0	▲ 16.9	▲ 15.0	▲ 6.3	▲ 4.8	1.6	6.4
	卸売業	▲ 36.5	▲ 37.5	▲ 20.6	▲ 25.3	▲ 27.1	▲ 40.4	▲ 32.8	▲ 39.2	▲ 18.0	▲ 1.4	▲ 33.3	▲ 31.9
	小売業	▲ 39.3	▲ 36.7	▲ 35.3	▲ 36.2	▲ 34.0	▲ 38.2	▲ 36.4	▲ 34.5	▲ 26.8	▲ 32.4	▲ 24.4	8.0
	サービス業	▲ 39.6	▲ 27.6	▲ 28.2	▲ 27.7	▲ 21.9	▲ 24.7	▲ 22.6	▲ 20.9	▲ 19.3	▲ 23.4	▲ 19.1	4.3
	全産業	▲ 34.3	▲ 30.2	▲ 28.3	▲ 27.9	▲ 24.3	▲ 28.8	▲ 25.0	▲ 25.6	▲ 19.4	▲ 20.8	▲ 16.4	4.4
九州・沖縄	製造業	▲ 29.0	▲ 27.8	▲ 30.3	▲ 25.8	▲ 24.2	▲ 21.5	▲ 19.6	▲ 18.6	▲ 12.9	▲ 16.1	▲ 8.4	7.7
	建設業	▲ 30.4	▲ 27.5	▲ 20.9	▲ 21.2	▲ 16.3	▲ 12.4	▲ 14.7	▲ 13.2	▲ 1.4	▲ 8.3	5.8	14.1
	卸売業	▲ 38.0	▲ 32.6	▲ 34.0	▲ 29.5	▲ 21.0	▲ 30.0	▲ 16.6	▲ 20.0	▲ 15.7	▲ 20.6	▲ 15.7	4.9
	小売業	▲ 39.8	▲ 38.1	▲ 36.8	▲ 35.8	▲ 28.4	▲ 34.5	▲ 35.7	▲ 28.1	▲ 26.5	▲ 31.0	▲ 26.7	4.3
	サービス業	▲ 25.5	▲ 20.8	▲ 19.3	▲ 20.1	▲ 19.5	▲ 24.0	▲ 22.5	▲ 17.6	▲ 16.1	▲ 14.0	▲ 13.7	0.3
	全産業	▲ 31.3	▲ 28.3	▲ 27.3	▲ 26.3	▲ 22.5	▲ 24.9	▲ 23.9	▲ 20.1	▲ 16.6	▲ 18.1	▲ 13.2	4.9

14. 業況判断DI(都道府県別)

(1) 全産業

前期比(季節調整値)

都道府県	2011年			2012年				2013年				前期差
	4-6月	7-9月	10-12月	1-3月	4-6月	7-9月	10-12月	1-3月	4-6月	7-9月	10-12月	
全 国	▲ 35.0	▲ 26.5	▲ 24.6	▲ 24.4	▲ 22.3	▲ 25.6	▲ 24.8	▲ 20.9	▲ 17.7	▲ 18.7	▲ 13.8	4.9
北海道	▲ 34.3	▲ 26.2	▲ 22.3	▲ 23.5	▲ 23.5	▲ 24.8	▲ 20.9	▲ 15.9	▲ 13.6	▲ 13.4	▲ 10.7	2.7
道南・道央	▲ 35.8	▲ 27.0	▲ 25.2	▲ 25.3	▲ 21.6	▲ 23.6	▲ 20.2	▲ 13.5	▲ 13.3	▲ 12.5	▲ 7.0	5.5
道北・オホーツク	▲ 31.2	▲ 20.3	▲ 8.6	▲ 19.4	▲ 27.8	▲ 25.3	▲ 21.0	▲ 18.3	▲ 8.6	▲ 15.1	▲ 14.6	0.5
十勝・釧路・根室	▲ 30.7	▲ 28.1	▲ 22.0	▲ 25.1	▲ 25.7	▲ 26.8	▲ 21.0	▲ 26.2	▲ 18.1	▲ 15.6	▲ 18.1	▲ 2.5
東 北	▲ 39.1	▲ 20.9	▲ 21.9	▲ 19.6	▲ 16.6	▲ 20.7	▲ 19.3	▲ 21.2	▲ 16.7	▲ 18.5	▲ 13.6	4.9
青森県	▲ 45.8	▲ 32.8	▲ 25.4	▲ 25.8	▲ 27.4	▲ 27.6	▲ 26.5	▲ 20.2	▲ 14.8	▲ 17.6	▲ 17.9	▲ 0.3
岩手県	▲ 28.7	▲ 16.6	▲ 13.4	▲ 11.7	▲ 5.9	▲ 17.7	▲ 11.1	▲ 16.7	▲ 15.1	▲ 14.4	▲ 11.3	3.1
宮城県	▲ 40.6	▲ 10.2	▲ 19.6	▲ 8.7	▲ 10.4	▲ 19.0	▲ 18.5	▲ 24.5	▲ 20.2	▲ 21.8	▲ 18.7	3.1
秋田県	▲ 37.8	▲ 26.4	▲ 27.2	▲ 23.8	▲ 13.9	▲ 27.4	▲ 25.4	▲ 26.3	▲ 21.1	▲ 25.8	▲ 12.5	13.3
山形県	▲ 31.8	▲ 27.5	▲ 23.2	▲ 23.2	▲ 23.4	▲ 22.4	▲ 20.6	▲ 19.2	▲ 10.1	▲ 16.6	▲ 10.5	6.1
福島県	▲ 45.2	▲ 16.9	▲ 24.9	▲ 20.3	▲ 14.2	▲ 15.8	▲ 16.6	▲ 18.2	▲ 12.3	▲ 19.8	▲ 13.3	6.5
関 東	▲ 36.3	▲ 24.6	▲ 22.3	▲ 22.4	▲ 20.9	▲ 24.5	▲ 26.6	▲ 22.7	▲ 17.4	▲ 18.6	▲ 14.4	4.2
茨城県	▲ 31.5	▲ 18.7	▲ 17.9	▲ 21.5	▲ 21.9	▲ 23.8	▲ 26.1	▲ 24.1	▲ 19.2	▲ 21.7	▲ 19.2	2.5
栃木県	▲ 36.9	▲ 27.7	▲ 23.2	▲ 23.8	▲ 20.0	▲ 20.9	▲ 20.5	▲ 32.6	▲ 13.9	▲ 16.2	▲ 15.3	0.9
群馬県	▲ 41.2	▲ 26.5	▲ 22.3	▲ 21.1	▲ 19.2	▲ 25.1	▲ 24.5	▲ 21.6	▲ 20.6	▲ 17.4	▲ 14.4	3.0
埼玉県	▲ 31.0	▲ 23.5	▲ 19.9	▲ 19.9	▲ 19.6	▲ 25.3	▲ 22.3	▲ 21.7	▲ 13.3	▲ 19.7	▲ 11.9	7.8
千葉県	▲ 29.0	▲ 16.6	▲ 21.7	▲ 20.5	▲ 22.8	▲ 25.3	▲ 30.4	▲ 30.7	▲ 18.4	▲ 22.7	▲ 12.9	9.8
東京都	▲ 38.0	▲ 26.2	▲ 25.7	▲ 22.9	▲ 18.9	▲ 18.3	▲ 18.7	▲ 17.0	▲ 17.4	▲ 11.2	▲ 7.7	3.5
神奈川県	▲ 27.2	▲ 23.8	▲ 20.7	▲ 21.2	▲ 14.8	▲ 20.9	▲ 32.9	▲ 15.9	▲ 12.8	▲ 14.9	▲ 19.0	▲ 4.1
新潟県	▲ 36.5	▲ 32.6	▲ 23.6	▲ 29.3	▲ 18.4	▲ 24.3	▲ 30.0	▲ 28.0	▲ 18.6	▲ 19.9	▲ 15.4	4.5
山梨県	▲ 43.4	▲ 26.1	▲ 30.4	▲ 30.4	▲ 30.1	▲ 33.6	▲ 33.0	▲ 25.1	▲ 24.5	▲ 24.0	▲ 18.0	6.0
長野県	▲ 42.0	▲ 21.3	▲ 25.2	▲ 24.7	▲ 25.7	▲ 27.9	▲ 29.7	▲ 27.1	▲ 18.7	▲ 19.9	▲ 18.5	1.4
静岡県	▲ 38.9	▲ 16.8	▲ 13.8	▲ 18.9	▲ 19.1	▲ 22.8	▲ 27.5	▲ 21.0	▲ 11.7	▲ 16.4	▲ 14.0	2.4
中 部	▲ 37.1	▲ 27.0	▲ 25.3	▲ 26.5	▲ 24.1	▲ 27.4	▲ 25.1	▲ 19.5	▲ 16.8	▲ 15.5	▲ 11.6	3.9
富山県	▲ 28.1	▲ 19.1	▲ 19.1	▲ 28.9	▲ 19.9	▲ 25.0	▲ 22.4	▲ 15.1	▲ 16.3	▲ 11.2	▲ 9.1	2.1
石川県	▲ 29.3	▲ 26.2	▲ 28.9	▲ 32.4	▲ 31.9	▲ 34.2	▲ 33.8	▲ 26.4	▲ 7.0	▲ 13.6	▲ 5.3	8.3
岐阜県	▲ 43.2	▲ 30.2	▲ 28.9	▲ 29.0	▲ 26.1	▲ 27.1	▲ 27.2	▲ 22.3	▲ 21.6	▲ 19.9	▲ 15.5	4.4
愛知県	▲ 37.7	▲ 25.1	▲ 22.6	▲ 20.5	▲ 17.8	▲ 26.5	▲ 20.6	▲ 17.2	▲ 14.0	▲ 12.6	▲ 11.8	0.8
三重県	▲ 37.4	▲ 33.0	▲ 28.8	▲ 29.9	▲ 26.1	▲ 28.4	▲ 27.4	▲ 22.3	▲ 17.2	▲ 19.8	▲ 12.9	6.9
近 畿	▲ 32.1	▲ 26.2	▲ 24.9	▲ 25.4	▲ 21.8	▲ 25.1	▲ 24.9	▲ 19.8	▲ 19.1	▲ 19.3	▲ 13.0	6.3
福井県	▲ 41.2	▲ 26.8	▲ 25.6	▲ 27.7	▲ 23.9	▲ 26.7	▲ 23.8	▲ 15.4	▲ 20.3	▲ 20.2	▲ 8.6	11.6
滋賀県	▲ 32.3	▲ 27.2	▲ 27.8	▲ 29.3	▲ 27.0	▲ 29.9	▲ 28.5	▲ 23.8	▲ 25.6	▲ 18.4	▲ 11.8	6.6
京都府	▲ 36.8	▲ 35.0	▲ 30.5	▲ 30.0	▲ 23.8	▲ 24.5	▲ 22.4	▲ 17.8	▲ 23.3	▲ 24.6	▲ 16.3	8.3
大阪府	▲ 26.4	▲ 23.1	▲ 19.8	▲ 21.1	▲ 21.9	▲ 25.2	▲ 26.1	▲ 23.8	▲ 20.3	▲ 16.6	▲ 11.5	5.1
兵庫県	▲ 32.0	▲ 26.2	▲ 24.4	▲ 22.1	▲ 16.1	▲ 17.1	▲ 26.1	▲ 12.8	▲ 11.5	▲ 18.5	▲ 14.1	4.4
奈良県	▲ 30.5	▲ 28.0	▲ 28.1	▲ 31.6	▲ 25.9	▲ 27.7	▲ 26.7	▲ 22.8	▲ 16.4	▲ 21.0	▲ 18.7	2.3
和歌山県	▲ 27.2	▲ 22.4	▲ 31.5	▲ 23.6	▲ 8.8	▲ 33.1	▲ 23.1	▲ 18.8	▲ 13.2	▲ 23.3	▲ 17.3	6.0
中 国	▲ 33.3	▲ 30.0	▲ 27.1	▲ 29.3	▲ 25.9	▲ 29.5	▲ 28.1	▲ 23.7	▲ 18.6	▲ 21.2	▲ 16.8	4.4
鳥取県	▲ 33.6	▲ 33.0	▲ 23.8	▲ 21.9	▲ 21.1	▲ 24.4	▲ 23.7	▲ 17.7	▲ 16.4	▲ 16.2	▲ 16.3	▲ 0.1
島根県	▲ 27.8	▲ 26.7	▲ 23.5	▲ 27.3	▲ 27.2	▲ 28.7	▲ 25.0	▲ 26.4	▲ 20.7	▲ 15.0	▲ 3.9	11.1
岡山県	▲ 35.7	▲ 24.5	▲ 28.3	▲ 30.1	▲ 33.6	▲ 33.4	▲ 34.1	▲ 27.5	▲ 23.0	▲ 32.0	▲ 26.9	5.1
広島県	▲ 31.7	▲ 29.9	▲ 26.3	▲ 28.6	▲ 22.4	▲ 24.0	▲ 23.5	▲ 13.8	▲ 9.6	▲ 19.8	▲ 17.9	1.9
山口県	▲ 40.2	▲ 33.5	▲ 30.8	▲ 32.5	▲ 29.5	▲ 34.1	▲ 32.8	▲ 29.5	▲ 25.7	▲ 21.2	▲ 17.9	3.3
四 国	▲ 34.3	▲ 30.2	▲ 28.3	▲ 27.9	▲ 24.3	▲ 28.8	▲ 25.0	▲ 25.6	▲ 19.4	▲ 20.8	▲ 16.4	4.4
徳島県	▲ 33.1	▲ 33.4	▲ 27.6	▲ 25.4	▲ 20.8	▲ 24.8	▲ 14.0	▲ 18.6	▲ 12.6	▲ 9.6	▲ 13.4	▲ 3.8
香川県	▲ 28.4	▲ 25.4	▲ 24.8	▲ 19.8	▲ 24.5	▲ 29.8	▲ 25.6	▲ 23.5	▲ 20.9	▲ 21.1	▲ 15.8	5.3
愛媛県	▲ 35.8	▲ 32.6	▲ 30.7	▲ 35.8	▲ 23.9	▲ 30.8	▲ 31.5	▲ 35.5	▲ 22.0	▲ 26.8	▲ 22.5	4.3
高知県	▲ 41.9	▲ 26.4	▲ 29.6	▲ 31.4	▲ 29.9	▲ 27.3	▲ 27.9	▲ 23.7	▲ 24.7	▲ 25.7	▲ 11.4	14.3
九州・沖縄	▲ 31.3	▲ 28.3	▲ 27.3	▲ 26.3	▲ 22.5	▲ 24.9	▲ 23.9	▲ 20.1	▲ 16.6	▲ 18.1	▲ 13.2	4.9
福岡県	▲ 32.9	▲ 31.1	▲ 31.4	▲ 31.3	▲ 20.8	▲ 27.4	▲ 25.2	▲ 20.2	▲ 17.4	▲ 22.4	▲ 15.5	6.9
佐賀県	▲ 34.0	▲ 31.8	▲ 31.4	▲ 26.4	▲ 30.5	▲ 30.5	▲ 24.0	▲ 26.1	▲ 19.7	▲ 17.8	▲ 12.3	5.5
長崎県	▲ 34.6	▲ 29.8	▲ 30.3	▲ 30.7	▲ 30.6	▲ 31.4	▲ 31.8	▲ 24.5	▲ 22.0	▲ 25.3	▲ 18.8	6.5
熊本県	▲ 24.7	▲ 19.7	▲ 27.3	▲ 20.7	▲ 28.5	▲ 29.0	▲ 22.0	▲ 22.5	▲ 16.0	▲ 15.8	▲ 15.1	0.7
大分県	▲ 38.3	▲ 37.0	▲ 32.0	▲ 34.0	▲ 18.7	▲ 28.9	▲ 34.4	▲ 29.6	▲ 19.8	▲ 24.4	▲ 11.3	13.1
宮崎県	▲ 29.3	▲ 28.3	▲ 31.3	▲ 30.3	▲ 23.9	▲ 16.0	▲ 28.5	▲ 16.2	▲ 19.9	▲ 22.8	▲ 16.1	6.7
鹿児島県	▲ 27.1	▲ 24.6	▲ 21.5	▲ 19.3	▲ 19.8	▲ 22.0	▲ 18.1	▲ 20.2	▲ 11.7	▲ 15.2	▲ 11.8	3.4
沖縄県	▲ 23.1	▲ 18.2	▲ 11.7	▲ 16.0	▲ 3.3	▲ 8.3	▲ 6.6	▲ 4.0	1.3	2.9	▲ 7.5	▲ 10.4

14. 業況判断DI(都道府県別)

(2) 製造業

前期比(季節調整値)

都道府県	2011年			2012年				2013年				前期差
	4-6月	7-9月	10-12月	1-3月	4-6月	7-9月	10-12月	1-3月	4-6月	7-9月	10-12月	
全 国	▲ 29.4	▲ 20.0	▲ 19.5	▲ 19.8	▲ 20.9	▲ 24.2	▲ 23.8	▲ 19.8	▲ 17.0	▲ 15.1	▲ 6.7	8.4
北海道	▲ 25.2	▲ 17.2	▲ 15.6	▲ 20.6	▲ 18.8	▲ 16.1	▲ 17.2	▲ 15.1	▲ 10.6	▲ 11.0	▲ 4.1	6.9
道南・道央	▲ 30.3	▲ 18.8	▲ 18.3	▲ 21.1	▲ 14.9	▲ 16.1	▲ 18.8	▲ 12.5	▲ 9.1	▲ 7.5	3.4	10.9
道北・オホーツク	▲ 9.3	▲ 12.5	▲ 6.2	▲ 19.5	▲ 25.7	▲ 13.0	▲ 6.0	▲ 0.6	▲ 4.9	▲ 12.8	▲ 8.4	4.4
十勝・釧路・根室	▲ 25.7	▲ 16.3	▲ 12.9	▲ 15.6	▲ 36.8	▲ 20.0	▲ 26.0	▲ 41.8	▲ 32.2	▲ 24.7	▲ 30.7	▲ 6.0
東 北	▲ 34.8	▲ 13.8	▲ 15.2	▲ 15.6	▲ 18.4	▲ 22.0	▲ 18.6	▲ 17.1	▲ 17.6	▲ 14.3	▲ 8.8	5.5
青森県	▲ 51.3	▲ 20.1	▲ 13.0	▲ 14.0	▲ 28.2	▲ 20.4	▲ 8.1	▲ 8.4	▲ 2.4	▲ 5.8	▲ 17.2	▲ 11.4
岩手県	▲ 13.5	▲ 9.8	4.6	▲ 3.1	▲ 6.7	▲ 15.0	▲ 13.7	▲ 13.5	▲ 25.2	0.6	▲ 0.3	▲ 0.9
宮城県	▲ 48.8	▲ 13.7	▲ 19.5	▲ 16.0	▲ 21.3	▲ 23.3	▲ 20.7	▲ 24.6	▲ 25.4	▲ 22.9	▲ 18.4	4.5
秋田県	▲ 24.9	▲ 9.0	▲ 18.0	▲ 14.6	▲ 10.5	▲ 25.4	▲ 23.2	▲ 21.6	▲ 19.1	▲ 24.0	▲ 10.9	13.1
山形県	▲ 29.7	▲ 24.2	▲ 22.2	▲ 28.5	▲ 26.9	▲ 22.3	▲ 18.7	▲ 18.8	▲ 4.1	▲ 19.6	▲ 3.3	16.3
福島県	▲ 46.1	▲ 11.1	▲ 23.8	▲ 19.2	▲ 16.8	▲ 27.3	▲ 23.5	▲ 15.7	▲ 20.0	▲ 13.5	▲ 5.5	8.0
関 東	▲ 33.1	▲ 19.0	▲ 18.3	▲ 19.2	▲ 19.6	▲ 26.0	▲ 28.9	▲ 24.3	▲ 17.3	▲ 17.1	▲ 6.8	10.3
茨城県	▲ 31.5	▲ 2.8	▲ 11.9	▲ 17.7	▲ 26.5	▲ 24.7	▲ 25.4	▲ 17.4	▲ 15.1	▲ 19.6	▲ 14.6	5.0
栃木県	▲ 22.0	▲ 9.6	▲ 7.0	▲ 8.4	▲ 9.7	▲ 19.9	▲ 18.4	▲ 27.0	▲ 9.4	▲ 10.8	▲ 3.5	7.3
群馬県	▲ 32.7	▲ 23.5	▲ 20.7	▲ 21.6	▲ 16.8	▲ 19.5	▲ 22.4	▲ 26.9	▲ 21.2	▲ 20.4	▲ 11.0	9.4
埼玉県	▲ 36.0	▲ 10.8	▲ 23.8	▲ 15.9	▲ 14.2	▲ 19.5	▲ 25.9	▲ 26.1	▲ 21.9	▲ 27.1	▲ 2.2	24.9
千葉県	▲ 38.1	▲ 15.8	▲ 21.3	▲ 28.7	▲ 30.0	▲ 38.2	▲ 34.5	▲ 36.6	▲ 20.6	▲ 22.3	▲ 1.3	21.0
東京都	▲ 39.8	▲ 26.8	▲ 26.1	▲ 22.4	▲ 17.6	▲ 23.1	▲ 24.7	▲ 14.1	▲ 17.1	▲ 10.7	▲ 5.5	5.2
神奈川県	▲ 22.1	▲ 26.6	▲ 11.2	▲ 24.1	▲ 11.5	▲ 17.9	▲ 25.2	▲ 20.9	▲ 16.6	▲ 12.7	▲ 6.7	6.0
新潟県	▲ 32.4	▲ 29.6	▲ 22.3	▲ 22.3	▲ 21.3	▲ 30.7	▲ 34.2	▲ 27.7	▲ 13.4	▲ 10.3	▲ 7.8	2.5
山梨県	▲ 20.6	▲ 6.5	▲ 11.4	▲ 25.6	▲ 16.2	▲ 29.4	▲ 33.5	▲ 20.3	▲ 16.5	▲ 23.9	▲ 0.7	23.2
長野県	▲ 35.7	▲ 15.0	▲ 17.2	▲ 18.6	▲ 26.3	▲ 32.3	▲ 39.1	▲ 41.8	▲ 23.8	▲ 17.9	▲ 9.8	8.1
静岡県	▲ 39.4	▲ 16.9	▲ 15.1	▲ 16.3	▲ 18.8	▲ 24.7	▲ 29.5	▲ 23.6	▲ 12.0	▲ 13.8	▲ 5.6	8.2
中 部	▲ 28.2	▲ 11.4	▲ 14.7	▲ 18.1	▲ 21.3	▲ 24.8	▲ 23.6	▲ 17.9	▲ 13.2	▲ 7.5	▲ 3.8	3.7
富山県	▲ 28.6	▲ 7.3	▲ 14.4	▲ 22.4	▲ 22.4	▲ 24.6	▲ 14.7	▲ 12.4	▲ 11.7	▲ 3.2	3.7	6.9
石川県	▲ 9.0	▲ 10.7	▲ 17.1	▲ 26.9	▲ 40.3	▲ 50.7	▲ 40.6	▲ 10.3	6.8	3.6	2.8	▲ 0.8
岐阜県	▲ 28.6	▲ 14.1	▲ 10.9	▲ 18.8	▲ 14.0	▲ 19.8	▲ 23.5	▲ 17.5	▲ 17.2	▲ 9.9	▲ 7.8	2.1
愛知県	▲ 30.9	▲ 9.0	▲ 14.9	▲ 14.0	▲ 19.4	▲ 25.6	▲ 26.4	▲ 19.0	▲ 13.0	▲ 8.4	▲ 8.5	▲ 0.1
三重県	▲ 27.3	▲ 19.4	▲ 16.4	▲ 18.6	▲ 20.0	▲ 21.4	▲ 19.6	▲ 25.4	▲ 15.9	▲ 15.5	0.7	16.2
近 畿	▲ 22.9	▲ 18.2	▲ 17.3	▲ 18.3	▲ 15.6	▲ 22.1	▲ 24.7	▲ 20.5	▲ 21.0	▲ 15.5	▲ 5.1	10.4
福井県	▲ 36.8	▲ 17.1	▲ 12.3	▲ 17.7	▲ 18.4	▲ 22.9	▲ 27.6	▲ 12.0	▲ 25.0	▲ 13.6	▲ 11.3	24.9
滋賀県	▲ 20.0	▲ 18.6	▲ 23.1	▲ 15.5	▲ 18.5	▲ 27.2	▲ 32.6	▲ 42.0	▲ 33.1	▲ 29.3	▲ 20.6	8.7
京都府	▲ 25.1	▲ 34.6	▲ 34.4	▲ 31.8	▲ 20.3	▲ 23.8	▲ 32.6	▲ 19.7	▲ 22.9	▲ 22.7	▲ 3.2	19.5
大阪府	▲ 16.7	▲ 15.4	▲ 11.3	▲ 14.6	▲ 17.7	▲ 26.3	▲ 24.1	▲ 21.7	▲ 22.3	▲ 7.9	▲ 2.7	5.2
兵庫県	▲ 27.9	▲ 22.0	▲ 14.1	▲ 13.7	▲ 18.2	▲ 22.4	▲ 29.6	▲ 19.7	▲ 18.3	▲ 23.2	▲ 9.7	13.5
奈良県	▲ 24.7	▲ 10.9	▲ 13.6	▲ 18.5	▲ 9.9	▲ 15.9	▲ 13.5	▲ 14.6	▲ 13.9	▲ 12.4	▲ 12.8	▲ 0.4
和歌山県	▲ 15.6	▲ 16.0	▲ 26.4	▲ 15.6	▲ 0.2	▲ 14.8	▲ 13.8	▲ 9.3	▲ 16.7	▲ 9.5	▲ 2.4	7.1
中 国	▲ 24.1	▲ 24.1	▲ 19.2	▲ 23.0	▲ 26.5	▲ 25.9	▲ 26.2	▲ 18.9	▲ 14.6	▲ 17.0	▲ 7.6	9.4
鳥取県	▲ 26.5	▲ 26.7	▲ 18.5	▲ 15.4	▲ 20.1	▲ 17.1	▲ 24.9	▲ 12.8	▲ 6.4	▲ 17.0	▲ 3.0	14.0
島根県	▲ 1.9	▲ 16.7	▲ 10.5	▲ 23.4	▲ 26.7	▲ 17.9	▲ 22.4	▲ 16.6	▲ 14.9	▲ 13.8	7.8	21.6
岡山県	▲ 26.2	▲ 14.0	▲ 16.5	▲ 13.2	▲ 21.8	▲ 28.1	▲ 23.6	▲ 22.6	▲ 20.1	▲ 26.0	▲ 14.0	12.0
広島県	▲ 22.2	▲ 18.7	▲ 16.5	▲ 25.1	▲ 16.9	▲ 19.2	▲ 26.3	▲ 8.6	▲ 5.6	▲ 7.6	▲ 5.2	2.4
山口県	▲ 39.0	▲ 38.4	▲ 31.1	▲ 38.4	▲ 46.5	▲ 38.4	▲ 32.1	▲ 36.1	▲ 25.3	▲ 19.8	▲ 19.2	0.6
四 国	▲ 29.1	▲ 29.7	▲ 27.6	▲ 26.9	▲ 20.5	▲ 27.3	▲ 20.0	▲ 24.7	▲ 19.5	▲ 17.9	▲ 11.0	6.9
徳島県	▲ 20.4	▲ 23.2	▲ 29.6	▲ 14.5	▲ 18.4	▲ 25.1	▲ 8.9	▲ 17.6	▲ 14.3	▲ 9.6	▲ 9.6	0.0
香川県	▲ 14.0	▲ 19.0	▲ 15.5	▲ 15.5	▲ 19.0	▲ 22.3	▲ 16.1	▲ 17.9	▲ 25.0	▲ 8.7	▲ 3.6	5.1
愛媛県	▲ 41.0	▲ 47.3	▲ 34.5	▲ 39.2	▲ 23.9	▲ 27.6	▲ 30.9	▲ 35.9	▲ 17.0	▲ 24.2	▲ 19.5	4.7
高知県	▲ 52.2	▲ 16.9	▲ 30.5	▲ 36.9	▲ 31.0	▲ 29.7	▲ 25.4	▲ 24.1	▲ 30.9	▲ 22.1	▲ 11.0	11.1
九州・沖縄	▲ 29.0	▲ 27.8	▲ 30.3	▲ 25.8	▲ 24.2	▲ 21.5	▲ 19.6	▲ 18.6	▲ 12.9	▲ 16.1	▲ 8.4	7.7
福岡県	▲ 34.9	▲ 33.2	▲ 39.6	▲ 28.3	▲ 22.3	▲ 26.9	▲ 22.5	▲ 18.8	▲ 16.9	▲ 25.4	▲ 20.3	5.1
佐賀県	▲ 30.2	▲ 19.9	▲ 37.5	▲ 23.4	▲ 25.8	▲ 30.2	▲ 20.6	▲ 28.5	▲ 11.6	▲ 10.9	0.1	11.0
長崎県	▲ 36.8	▲ 35.7	▲ 43.5	▲ 21.0	▲ 38.7	▲ 30.3	▲ 28.6	▲ 24.2	▲ 29.6	▲ 29.3	▲ 14.7	14.6
熊本県	▲ 23.9	▲ 18.5	▲ 27.4	▲ 26.1	▲ 42.1	▲ 29.9	▲ 22.2	▲ 32.6	▲ 11.7	▲ 9.8	▲ 7.5	2.3
大分県	▲ 33.0	▲ 43.1	▲ 37.3	▲ 30.2	▲ 24.3	▲ 23.9	▲ 39.2	▲ 35.7	▲ 22.9	▲ 25.5	▲ 10.5	15.0
宮崎県	▲ 21.6	▲ 23.4	▲ 30.0	▲ 39.9	▲ 25.5	▲ 5.5	▲ 25.5	▲ 0.8	▲ 15.9	▲ 8.8	▲ 10.8	▲ 2.0
鹿児島県	▲ 19.4	▲ 19.0	▲ 14.5	▲ 16.4	▲ 18.1	▲ 17.0	▲ 13.4	▲ 11.0	▲ 2.4	▲ 9.9	▲ 2.4	7.5
沖縄県	▲ 29.2	▲ 24.5	▲ 20.5	▲ 16.2	1.7	▲ 0.9	4.4	10.2	6.2	1.0	▲ 12.8	▲ 13.8

14. 業況判断DI(都道府県別)

(3) 非製造業

前期比(季節調整値)

都道府県	2011年			2012年				2013年				前期差
	4-6月	7-9月	10-12月	1-3月	4-6月	7-9月	10-12月	1-3月	4-6月	7-9月	10-12月	
全 国	▲ 36.7	▲ 28.4	▲ 26.1	▲ 26.4	▲ 22.6	▲ 25.9	▲ 24.9	▲ 21.9	▲ 17.9	▲ 19.6	▲ 16.1	3.5
北海道	▲ 35.7	▲ 29.1	▲ 23.9	▲ 24.9	▲ 23.5	▲ 27.6	▲ 21.9	▲ 16.7	▲ 13.3	▲ 14.8	▲ 12.9	1.9
道南・道央	▲ 35.4	▲ 29.8	▲ 27.4	▲ 27.7	▲ 21.3	▲ 26.5	▲ 20.7	▲ 15.2	▲ 12.1	▲ 14.2	▲ 10.3	3.9
道北・オホーツク	▲ 37.0	▲ 22.6	▲ 10.1	▲ 18.9	▲ 28.7	▲ 29.3	▲ 27.2	▲ 23.2	▲ 10.2	▲ 15.5	▲ 17.8	▲ 2.3
十勝・釧路・根室	▲ 31.8	▲ 31.5	▲ 23.0	▲ 26.5	▲ 24.2	▲ 29.4	▲ 19.1	▲ 22.8	▲ 15.0	▲ 14.2	▲ 15.8	▲ 1.6
東 北	▲ 40.4	▲ 23.1	▲ 24.3	▲ 20.5	▲ 16.1	▲ 20.4	▲ 19.7	▲ 22.3	▲ 16.3	▲ 20.0	▲ 15.2	4.8
青森県	▲ 43.7	▲ 34.7	▲ 29.0	▲ 30.9	▲ 26.3	▲ 27.8	▲ 31.5	▲ 25.2	▲ 17.0	▲ 19.9	▲ 18.5	1.4
岩手県	▲ 36.0	▲ 15.0	▲ 20.6	▲ 14.9	▲ 7.7	▲ 14.9	▲ 11.3	▲ 18.5	▲ 14.4	▲ 15.0	▲ 15.9	▲ 0.9
宮城県	▲ 38.3	▲ 9.5	▲ 19.4	▲ 6.1	▲ 7.0	▲ 17.9	▲ 17.8	▲ 24.3	▲ 18.8	▲ 21.4	▲ 18.8	2.6
秋田県	▲ 41.5	▲ 33.1	▲ 30.5	▲ 26.7	▲ 14.3	▲ 28.9	▲ 26.1	▲ 27.9	▲ 20.8	▲ 26.6	▲ 13.2	13.4
山形県	▲ 32.4	▲ 28.6	▲ 23.5	▲ 21.3	▲ 22.2	▲ 22.5	▲ 21.4	▲ 19.3	▲ 12.2	▲ 15.4	▲ 12.9	2.5
福島県	▲ 45.4	▲ 18.7	▲ 25.1	▲ 20.5	▲ 13.6	▲ 12.5	▲ 14.5	▲ 18.7	▲ 10.0	▲ 21.8	▲ 15.7	6.1
関 東	▲ 37.5	▲ 26.0	▲ 23.6	▲ 23.9	▲ 21.5	▲ 23.5	▲ 25.8	▲ 22.7	▲ 17.5	▲ 18.7	▲ 17.0	1.7
茨城県	▲ 31.1	▲ 25.1	▲ 20.2	▲ 23.2	▲ 19.7	▲ 23.4	▲ 26.5	▲ 26.8	▲ 20.3	▲ 22.4	▲ 21.0	1.4
栃木県	▲ 42.5	▲ 35.2	▲ 30.3	▲ 28.7	▲ 23.6	▲ 21.8	▲ 22.0	▲ 34.0	▲ 15.7	▲ 18.6	▲ 20.4	▲ 1.8
群馬県	▲ 44.3	▲ 27.2	▲ 22.9	▲ 21.9	▲ 20.0	▲ 27.0	▲ 25.5	▲ 20.3	▲ 20.1	▲ 15.7	▲ 15.7	0.0
埼玉県	▲ 29.4	▲ 27.0	▲ 18.6	▲ 22.0	▲ 21.6	▲ 26.4	▲ 21.2	▲ 20.8	▲ 10.6	▲ 16.4	▲ 15.6	0.8
千葉県	▲ 26.8	▲ 18.6	▲ 21.1	▲ 17.7	▲ 21.0	▲ 24.6	▲ 28.8	▲ 28.5	▲ 17.0	▲ 24.6	▲ 15.3	9.3
東京都	▲ 37.2	▲ 26.9	▲ 25.5	▲ 22.6	▲ 19.0	▲ 18.0	▲ 16.9	▲ 17.2	▲ 17.3	▲ 11.9	▲ 8.0	3.9
神奈川県	▲ 29.2	▲ 23.0	▲ 22.2	▲ 20.7	▲ 16.2	▲ 21.9	▲ 33.7	▲ 15.1	▲ 12.1	▲ 15.7	▲ 20.9	▲ 5.2
新潟県	▲ 38.9	▲ 34.3	▲ 24.0	▲ 30.9	▲ 18.0	▲ 22.3	▲ 28.1	▲ 27.2	▲ 21.8	▲ 24.2	▲ 17.6	6.6
山梨県	▲ 50.3	▲ 34.8	▲ 36.4	▲ 32.0	▲ 34.2	▲ 36.5	▲ 32.2	▲ 26.9	▲ 25.4	▲ 25.2	▲ 24.0	1.2
長野県	▲ 43.3	▲ 23.4	▲ 27.2	▲ 27.0	▲ 25.1	▲ 27.0	▲ 26.8	▲ 23.5	▲ 17.0	▲ 20.8	▲ 20.4	0.4
静岡県	▲ 39.2	▲ 15.8	▲ 12.5	▲ 21.3	▲ 19.5	▲ 21.1	▲ 25.9	▲ 21.2	▲ 11.9	▲ 16.5	▲ 17.4	▲ 0.9
中 部	▲ 40.2	▲ 32.1	▲ 29.1	▲ 29.7	▲ 25.0	▲ 27.9	▲ 25.7	▲ 20.3	▲ 17.5	▲ 18.0	▲ 14.5	3.5
富山県	▲ 28.8	▲ 25.4	▲ 19.0	▲ 31.4	▲ 20.0	▲ 26.4	▲ 23.4	▲ 15.9	▲ 18.6	▲ 15.3	▲ 13.9	1.4
石川県	▲ 35.7	▲ 30.6	▲ 32.1	▲ 33.2	▲ 30.3	▲ 29.8	▲ 31.9	▲ 30.1	▲ 10.8	▲ 17.4	▲ 6.7	10.7
岐阜県	▲ 47.3	▲ 35.7	▲ 35.5	▲ 32.8	▲ 29.5	▲ 29.6	▲ 29.0	▲ 24.3	▲ 22.1	▲ 23.3	▲ 18.5	4.8
愛知県	▲ 39.7	▲ 30.8	▲ 25.9	▲ 23.9	▲ 16.7	▲ 26.3	▲ 18.6	▲ 17.3	▲ 14.1	▲ 15.2	▲ 12.9	2.3
三重県	▲ 40.6	▲ 37.4	▲ 32.9	▲ 33.6	▲ 27.9	▲ 30.5	▲ 30.2	▲ 21.4	▲ 17.4	▲ 21.0	▲ 17.3	3.7
近 畿	▲ 35.3	▲ 29.3	▲ 27.9	▲ 28.4	▲ 23.7	▲ 26.4	▲ 25.0	▲ 19.7	▲ 18.1	▲ 21.0	▲ 16.0	5.0
福井県	▲ 42.4	▲ 29.6	▲ 31.2	▲ 33.1	▲ 25.5	▲ 27.3	▲ 22.3	▲ 18.3	▲ 17.7	▲ 22.5	▲ 15.2	7.3
滋賀県	▲ 35.2	▲ 30.8	▲ 29.3	▲ 34.1	▲ 28.5	▲ 31.7	▲ 27.4	▲ 18.2	▲ 21.5	▲ 15.2	▲ 9.4	5.8
京都府	▲ 42.2	▲ 34.7	▲ 28.5	▲ 29.1	▲ 26.4	▲ 23.9	▲ 18.4	▲ 16.7	▲ 24.7	▲ 24.7	▲ 22.4	2.3
大阪府	▲ 30.0	▲ 26.7	▲ 24.0	▲ 23.4	▲ 23.1	▲ 25.0	▲ 27.6	▲ 24.3	▲ 19.1	▲ 20.1	▲ 15.6	4.5
兵庫県	▲ 33.9	▲ 28.7	▲ 25.7	▲ 26.5	▲ 15.6	▲ 16.3	▲ 22.1	▲ 11.6	▲ 9.4	▲ 17.9	▲ 13.8	4.1
奈良県	▲ 33.1	▲ 35.1	▲ 33.0	▲ 37.7	▲ 33.1	▲ 33.1	▲ 30.7	▲ 26.4	▲ 16.8	▲ 25.8	▲ 21.1	4.7
和歌山県	▲ 31.5	▲ 24.5	▲ 33.7	▲ 26.6	▲ 12.0	▲ 39.5	▲ 26.9	▲ 22.4	▲ 12.8	▲ 28.2	▲ 20.8	7.4
中 国	▲ 36.1	▲ 32.2	▲ 29.7	▲ 30.8	▲ 25.6	▲ 31.0	▲ 29.0	▲ 24.8	▲ 19.0	▲ 22.7	▲ 20.0	2.7
鳥取県	▲ 36.2	▲ 34.6	▲ 26.5	▲ 23.5	▲ 21.5	▲ 26.4	▲ 24.1	▲ 19.0	▲ 19.9	▲ 15.7	▲ 21.4	▲ 5.7
島根県	▲ 34.3	▲ 30.0	▲ 26.7	▲ 28.5	▲ 26.8	▲ 32.0	▲ 25.5	▲ 29.1	▲ 22.2	▲ 16.3	▲ 7.0	9.3
岡山県	▲ 39.5	▲ 29.2	▲ 33.2	▲ 37.3	▲ 38.4	▲ 36.0	▲ 38.6	▲ 29.7	▲ 24.2	▲ 36.6	▲ 32.5	4.1
広島県	▲ 34.8	▲ 33.0	▲ 30.0	▲ 29.6	▲ 24.2	▲ 25.3	▲ 23.1	▲ 15.4	▲ 11.0	▲ 23.8	▲ 22.5	1.3
山口県	▲ 39.3	▲ 32.3	▲ 31.0	▲ 31.7	▲ 23.8	▲ 33.1	▲ 33.3	▲ 28.6	▲ 23.3	▲ 22.1	▲ 17.9	4.2
四 国	▲ 36.0	▲ 30.3	▲ 28.5	▲ 28.4	▲ 25.5	▲ 29.4	▲ 26.9	▲ 26.0	▲ 19.5	▲ 22.2	▲ 18.5	3.7
徳島県	▲ 37.4	▲ 36.0	▲ 28.4	▲ 28.8	▲ 21.5	▲ 23.6	▲ 17.9	▲ 18.2	▲ 12.0	▲ 8.2	▲ 16.3	▲ 8.1
香川県	▲ 33.6	▲ 27.8	▲ 27.1	▲ 22.4	▲ 26.2	▲ 32.6	▲ 28.2	▲ 26.7	▲ 19.3	▲ 25.5	▲ 19.8	5.7
愛媛県	▲ 35.1	▲ 27.9	▲ 29.7	▲ 32.9	▲ 25.1	▲ 32.0	▲ 32.0	▲ 33.6	▲ 24.1	▲ 27.4	▲ 23.3	4.1
高知県	▲ 38.6	▲ 29.6	▲ 29.1	▲ 29.0	▲ 29.9	▲ 26.9	▲ 28.4	▲ 23.2	▲ 22.6	▲ 27.2	▲ 11.0	16.2
九州・沖縄	▲ 31.8	▲ 28.4	▲ 26.6	▲ 26.5	▲ 21.8	▲ 26.0	▲ 25.3	▲ 20.7	▲ 17.1	▲ 18.9	▲ 14.8	4.1
福岡県	▲ 32.5	▲ 30.2	▲ 28.9	▲ 33.0	▲ 20.6	▲ 27.0	▲ 25.4	▲ 21.4	▲ 17.5	▲ 21.2	▲ 14.3	6.9
佐賀県	▲ 35.2	▲ 34.8	▲ 30.1	▲ 27.5	▲ 31.9	▲ 30.0	▲ 25.6	▲ 25.6	▲ 21.9	▲ 18.9	▲ 16.9	2.0
長崎県	▲ 34.4	▲ 28.0	▲ 27.3	▲ 32.3	▲ 29.1	▲ 31.6	▲ 33.4	▲ 23.6	▲ 20.6	▲ 23.9	▲ 20.7	3.2
熊本県	▲ 25.3	▲ 19.5	▲ 26.8	▲ 19.5	▲ 23.9	▲ 28.2	▲ 21.4	▲ 19.8	▲ 17.4	▲ 16.5	▲ 17.0	▲ 0.5
大分県	▲ 39.5	▲ 35.0	▲ 31.1	▲ 35.2	▲ 16.8	▲ 30.1	▲ 33.6	▲ 28.0	▲ 18.6	▲ 23.8	▲ 11.8	12.0
宮崎県	▲ 31.6	▲ 31.2	▲ 30.4	▲ 27.5	▲ 23.2	▲ 20.7	▲ 28.1	▲ 20.8	▲ 21.4	▲ 27.8	▲ 16.0	11.8
鹿児島県	▲ 29.8	▲ 26.7	▲ 23.7	▲ 20.4	▲ 20.5	▲ 23.9	▲ 19.4	▲ 23.2	▲ 15.4	▲ 17.0	▲ 15.4	1.6
沖縄県	▲ 21.5	▲ 16.7	▲ 7.3	▲ 17.1	▲ 5.1	▲ 10.8	▲ 8.2	▲ 9.9	▲ 0.1	3.6	▲ 4.5	▲ 8.1